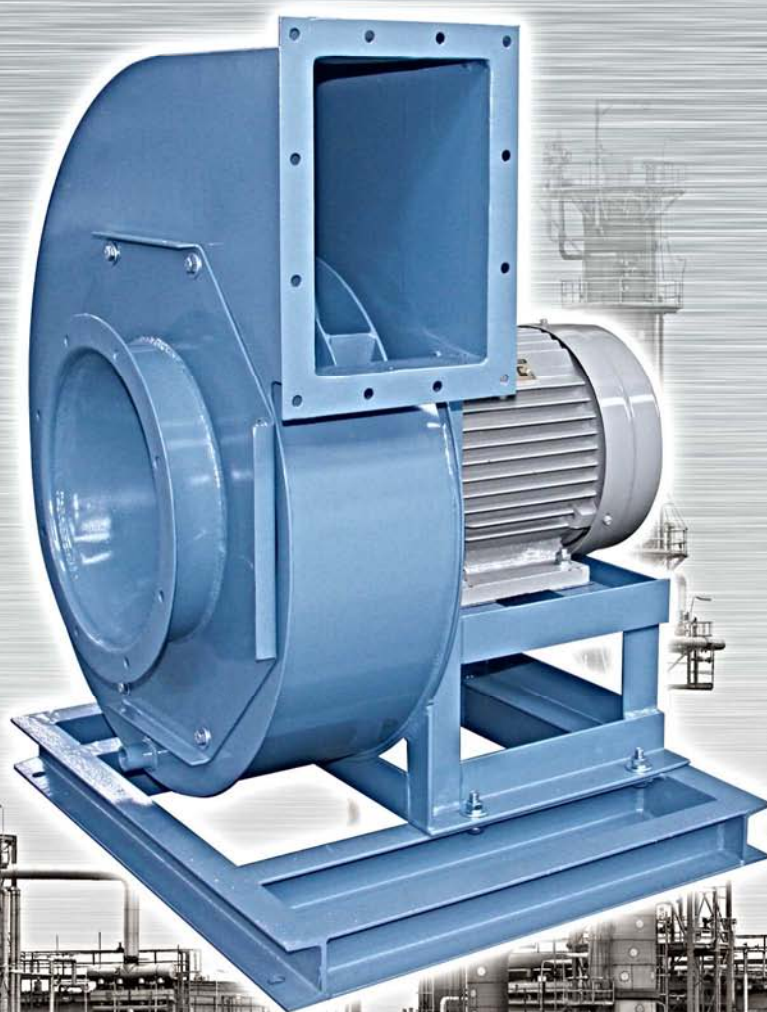




# 上通风机



CF64系列中压离心通风机  
GWCF64系列高温中压离心通风机



上海通用风机股份有限公司





● CF64系列中压离心通风机概述：

CF64中压离心通风机（以下简称风机）是我公司科研人员在引进先进国家风机技术基础上，自行研制的具有先进技术和制造诀窍的单吸式离心通风机。由于风机气动性能上综合考虑了高压风机压力系数高和中压风机中小流量选用段的特点，解决了以往风机选型上的空缺，使选型风机能始终保持在最佳工况点范围内，达到高效、节能和结构紧凑、安装维护方便的理想状态，故可广泛用于工矿企业、钢铁、石化、环保、核电等场所的通风换气。

- 风机传动方式结构上设有A式、C式、D式；
- 风机规格从400、450、500、560、630、710、800、900、1000、1120、1250、1400、1600、1800、2000共15个机号；
- 风机出口可制成0°、45°、90°、135°、180°、225°、270°共七种标准角度。

● GWCF64高温中压离心通风机适用于不超过280℃温度下的烘烤炉、干燥炉及高温气体循环。GWCF64高温中压离心通风机：对A式风机配用专用特种电机加装散热叶轮、C（D）式风机配装散热叶轮，其基本安装尺寸与CF64相同。特殊按需亦可制成外机壳保温风机。

● 风机结构：

- 叶轮部**
  - 叶轮采用后向型单R板式叶片，由钢板焊接而成，具有高效、高压、低噪音等优点。
  - 叶轮动平衡精度≤5.6级。
- 机壳部**
  - 机壳均为对数螺旋结构，采用优质钢板焊接而成，产品表面经酸洗磷化或喷丸后经涂塑粉或油漆处理。
  - 风机各传动方式的电机或轴承箱支架结构经优化设计，与机壳焊接成一体，外形美观、拆卸方便，结构牢固。
  - 1800~2000时沿中分面制成上下哈夫式结构；在安装及运输受限时须在订货时注明，可将机壳制成满足特殊要求的结构。

- 集风器部**
  - 具有喷嘴形曲线，为整体旋压成型，并与进口圈制成一体，方便用户管道联接。
- 传动部**
  - 传动部采用数控精密机床穿心刀杆整体镗切加工制造具有专利权的轴承箱，并由轴承、主轴、三角带（联轴器）传动系统等组成。
  - 新型整体轴承箱由聚酯砂选型铸件加工而成，可选配用国产 / 进口轴承、机油（脂）润滑。
  - 主轴采用45 # 优质碳钢经调制后精密加工而成，在设计上有充分的安全性和抗疲劳性。
  - 风机配用三角带轮均为优质铸铁锥套带轮，方便维修和保养（三角带按所要求选配东一 / 三星等品牌胶带）。

**底盘**  
系列底盘均用型钢焊接，配用弹簧或橡胶减震器进行隔震设计，外形结构紧凑可靠。

● 噪音

各性能曲线上所示的噪声级，均系指“A计权”的声压级L<sub>PA</sub>，其值是根据GB2888和GB1236标准在进口侧进行测定而得到的。其参考频谱值计算如下：于准半自由声场声功率级L<sub>WA</sub>=L<sub>PA</sub>+7dB，对于倍频程各频率的声压级L<sub>PI</sub>为：

L<sub>PI</sub>=L<sub>PA</sub>+△L<sub>PI</sub>dB

CF64频谱分析的修整系数△L<sub>PI</sub>

机号 \ HZ	63	125	250	500	1000	2000	4000	8000
400~560	-5	-7	-4	-2	-6	-7	-9	-13
630~900	-4	-5	-3	-3	-5	-7	-9	-15
1000~2000	-2	-3	-4	-4	-6	-8	-10	-16

● 选型举例

流量	14500 (4.02)	m³/h (m³/s)
全压	4367	Pa
出口风速	27.2	m/s
动压	444	Pa
静压=全压-动压	4367-444≈3923	Pa
叶轮转速	1900	r/min
全压效率	79	%
风机轴吸内功率	22.1	kW
声压级LP	92.5	dB(A)

● 电机选择

从性能曲线图上的功率曲线所示均指风机内功率，用kW表示，而确定电动机额定功率，应考虑以下修正系数：

≤ 2.2kW \* 1.25

≤ 11kW \* 1.15

> 11kW \* 1.1

电机额定功率

22.1 \* 1.1=24.31      取30kW

本样本内的各页将给出每一个风机机号的性能曲线及尺寸。

上述性能参数均为标准状态20℃性能参数，当工况环境介质不同时（如高温状态）需换算至工况条件。

● 选用须知：

风机输送介质为空气或其他不自燃的、不含腐蚀性气体混合物；输送介质内不允许有粘性物质，含尘量和硬颗粒物不大于150mg/m³。

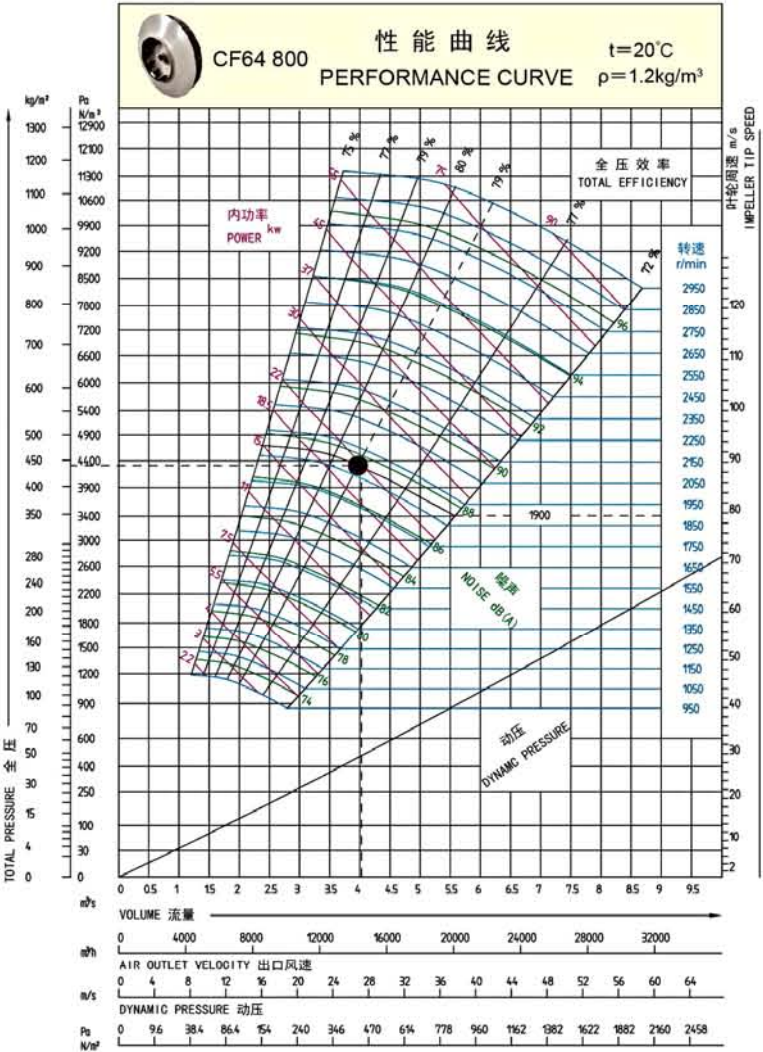
CF系列风机输送介质进口温度为-20℃~+80℃，GWCF系列高温风机输送介质进口最高温地为280℃。例如进气温度为≥80℃，需订货为GWCF（带散热叶轮）系列。

输送高温气体时的性能换算  
因用户实际系统中使用温度不尽相同，故本样本中性能均按t<sub>m</sub>=20℃标准状态给定，其性能换算方法如下：

P<sub>m</sub> = P × (1.20/p)

式中：P<sub>m</sub>——标准t<sub>m</sub>=20℃时压力（Pa）    P——实际使用温度下压力（Pa）  
p=101325/（287×（273+t））——实际使用t温度下密度（kg/m³）

**举例：**  
P=1000 Pa；t=150℃；Q=16000m³/h， 如何选型？  
先求温度为150℃时空气密度 p=101325/（287×（273+150））=0.8346(kg/m³)，然后将温度为150℃时压力换算成标准20℃下压力 P<sub>m</sub>=1000×(1.20/0.8346)=1437 Pa，最后按P=1437 Pa；Q=16000 m³/h工况依样本在风机性能表上查找。  
上述计算公式表明高温下的压力换算成标准状态下要比原高温下压力值大，即P<sub>m</sub>>P，所以选配风机及启动风机时应当注意。  
（如用变频等启动方式时，在高温工况下可适当降低电机配用功率）







● 传动方式示例

传动方式		A	C	D
		(电机直连、叶轮悬臂)	(带轮驱动、叶轮悬臂)	(联轴器直联、叶轮悬臂)
图 例				
主要直径范围	CF64	400~1000	400~2000	400~2000
	GWCF64			

● CF64系列风机转子转动惯量

机号	400	450	500	560	630	710	800	900
G·D <sup>2</sup> (kg·m <sup>2</sup> )	0.85	1.34	2.44	3.94	6.52	12.2	24.2	36.6
机号	1000	1120	1250	1400	1600	1800	2000	
G·D <sup>2</sup> (kg·m <sup>2</sup> )	58.3	112	178	342	654	1213	1817	

● 订货时应按下列顺序填写：

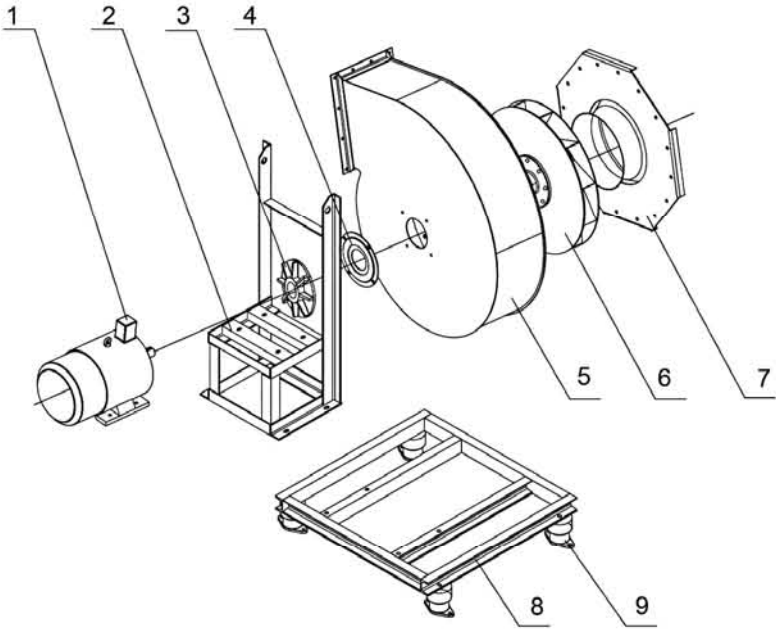
型号	机号	传动方式	旋转方向	出风口角度	转速	流量	全压（静压）	进口温度	气体密度

电动机的品牌规格、风机附件配置（进出口软连接、配对法兰、进口调风门、放水孔、检修门（710以上为标准配）……）等等。如有特殊要求订货时应及时提出。本公司对产品将保持不断优化改进，样本中所述的各项指标，如风机的外形尺寸、性能、参数等如有变更，恕不另行通知。

● 风机颜色可选配

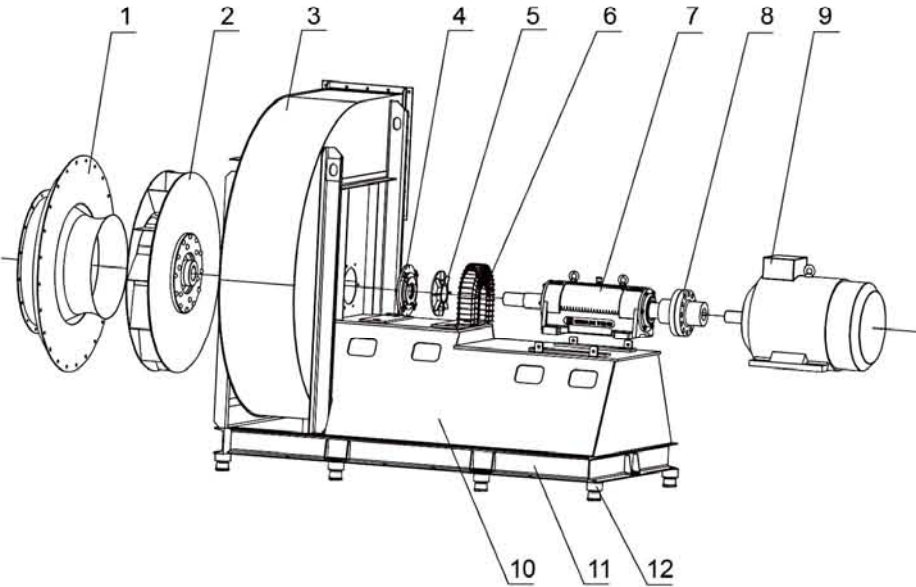
标准色	适用≤150℃				适用>150℃
	内	外	防护网罩	传动箱	内/外
	RAL1019	RAL5012	RAL1028	铝粉深灰	RAL9006
面漆 (外) 可选色 (限≤150℃)					
	RAL5005	RAL5014	RAL6019	RAL6021	RAL7045
注：1、按客户特殊要求颜色及一等品以上按实补差价； 2、因印刷色差，故实物参考以色卡为准。					

CF64系列中压离心通风机（A式传动）部件分解图



1.电机 2.支架 3.散热叶轮（GWCF时有） 4.密封 5.机壳部 6.叶轮部 7.集风器部 8.底盘 9.减震器

CF64系列中压离心通风机（D式传动）部件分解图



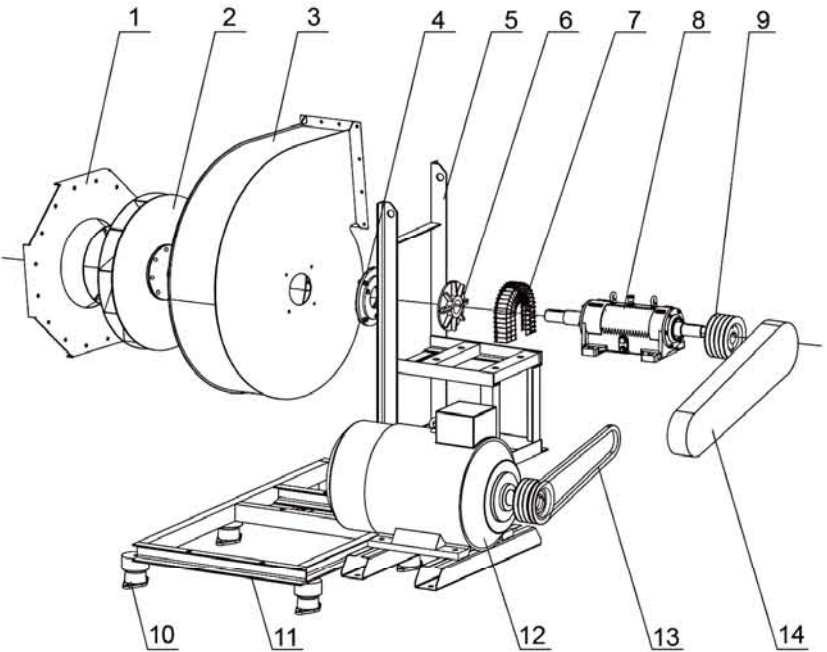
1.集风器部 2.叶轮部 3.机壳部 4.密封 5.散热叶轮（GWCF时有） 6.防护罩 7.轴承箱部 8.联轴器 9.电机 10.方箱部 11.底盘 12.减震器

注：以上部件根据订货要求和使用场合可能会作适当变化。

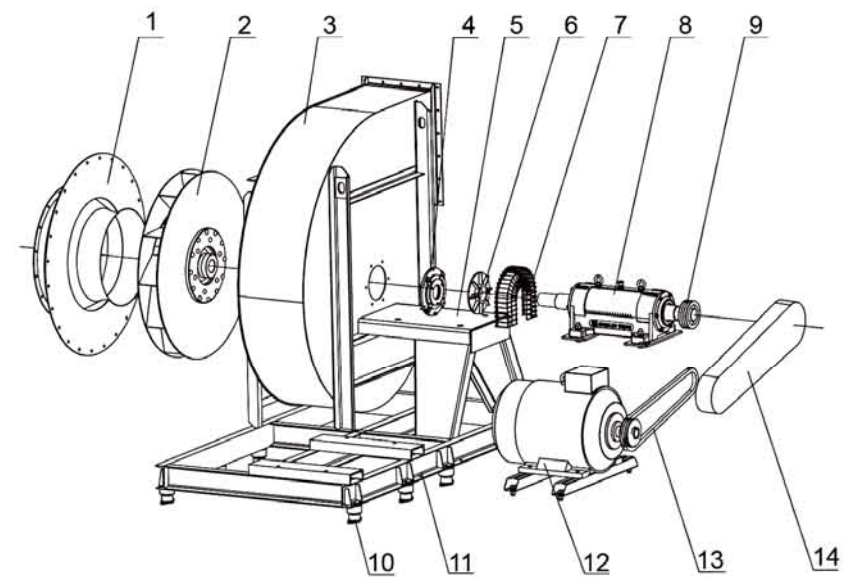




CF64系列中压离心通风机 (≤630C式传动) 部件分解图



CF64系列中压离心通风机 (>630C式传动) 部件分解图



- 1.集风器部 2.叶轮部 3.机壳部 4.密封 5.支架 6.散热叶轮 (GWCF时有) 7.防护罩 8.轴承箱部 9.带轮  
10.减震器 11.底盘 12.电机 13.三角带 14.网罩

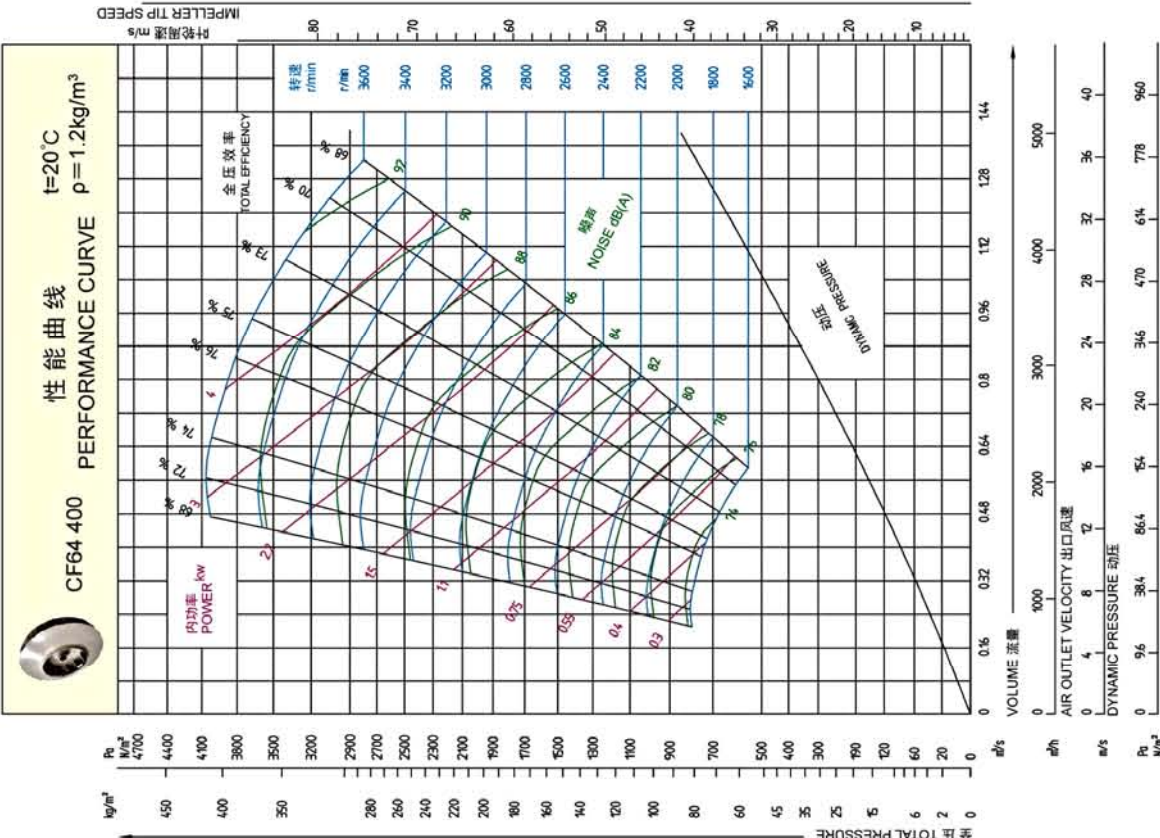
注：以上部件根据订货要求和使用场合可能会作适当变化。

CF64-400C 中压离心通风机性能表

序号	流量	全压	静压	内效率	内功率	配用电机
No.	m <sup>3</sup> /h	Pa	Pa	%	kW	kW-P
1	1700	2840	2740	72	1.87	YX3-112M-2 4kW
2	1950	2795	2660	74	2.08	
3	2270	2750	2570	75	2.31	
4	2560	2650	2430	76	2.48	
5	2840	2560	2285	75	2.69	
6	3270	2370	2010	73	2.94	
7	3650	2130	1670	70	3.12	
1	1510	2220	2140	72	1.29	YX3-100L-2 3kW
2	1760	2180	2080	74	1.43	
3	2010	2145	2010	75	1.59	
4	2260	2070	1900	76	1.71	
5	2510	1995	1780	75	1.85	
6	2850	1850	1570	73	2.03	
7	3280	1660	1300	70	2.15	

CF64-400D 中压离心通风机性能表

序号	流量	全压	静压	内效率	内功率	配用电机
No.	m <sup>3</sup> /h	Pa	Pa	%	kW	kW-P
1	1650	2660	2560	72	1.70	YX3-100L-2 3kW
2	1920	2610	2490	74	1.90	
3	2200	2570	2400	75	2.10	
4	2470	2480	2280	76	2.20	
5	2750	2390	2135	75	2.40	
6	3160	2210	1875	73	2.70	
7	3570	1990	1560	70	2.80	







CF64-450C 中压离心通风机性能表

转速 r/min	序号 No.	流量 m <sup>3</sup> /h	全压 Pa	静压 Pa	内效率 %	内功率 kW	配用电机 kW-P
3400	1	2750	4620	4460	72	4.90	YX3-160M1-2 11kW
	2	3210	4540	4325	74	5.46	
	3	3670	4470	4180	75	6.06	
	4	4120	4310	3955	76	6.49	
	5	4580	4160	3710	75	7.06	
	6	5270	3850	3260	73	7.72	
	7	5960	3465	2715	70	8.19	
3100	1	2510	3840	3710	72	3.71	YX3-132S2-2 5.5kW
	2	2920	3780	3600	74	4.14	
	3	3340	3710	3480	75	4.59	
	4	3760	3585	3290	76	4.92	
	5	4180	3455	3090	75	5.35	
	6	4810	3200	2710	73	5.85	
	7	5430	2880	2260	70	6.21	
2800	1	2260	3130	3025	72	2.74	YX3-132S1-2 5.5kW
	2	2640	3080	2930	74	3.05	
	3	3020	3030	2840	75	3.38	
	4	3400	2925	2680	76	3.63	
	5	3770	2820	2520	75	3.94	
	6	4340	2610	2210	73	4.31	
	7	4910	2350	1840	70	4.57	
2500	1	2020	2500	2410	72	1.95	YX3-112M-2 4kW
	2	2360	2460	2340	74	2.17	
	3	2700	2415	2260	75	2.41	
	4	3030	2330	2140	76	2.58	
	5	3370	2250	2010	75	2.81	
	6	3880	2080	1760	73	3.07	
	7	4380	1870	1470	70	3.25	

CF64-450A/D 中压离心通风机性能表

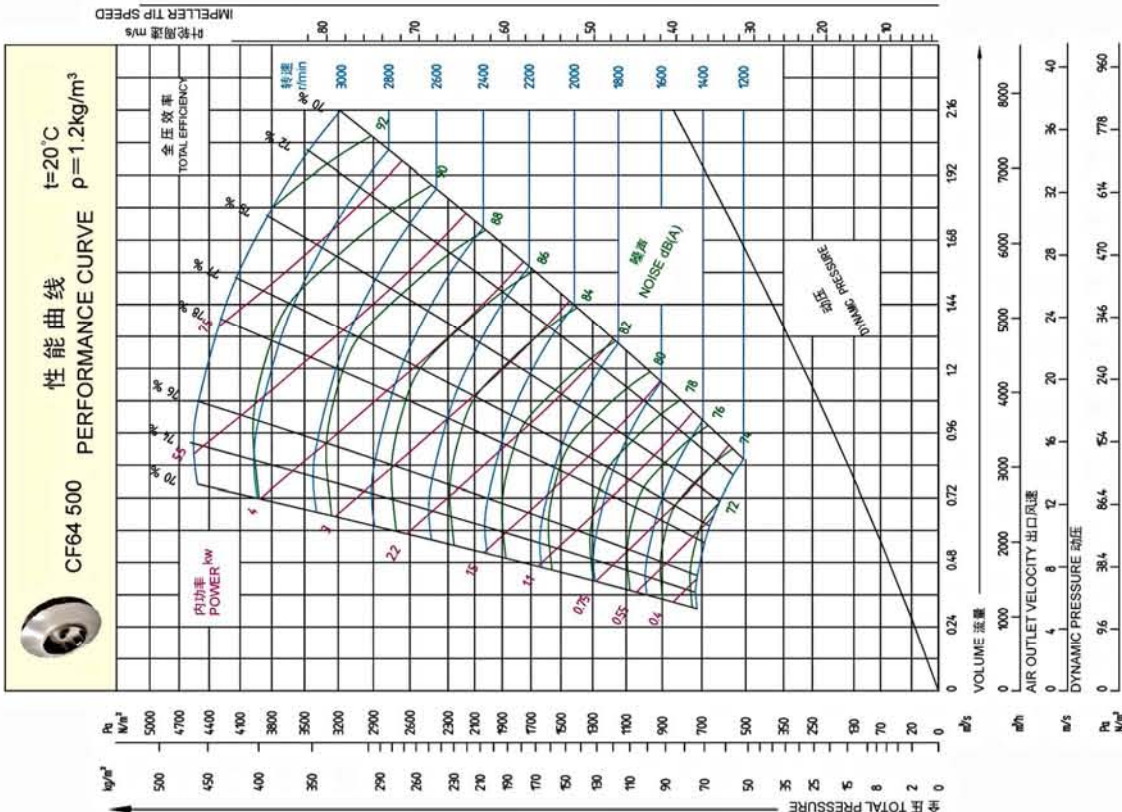
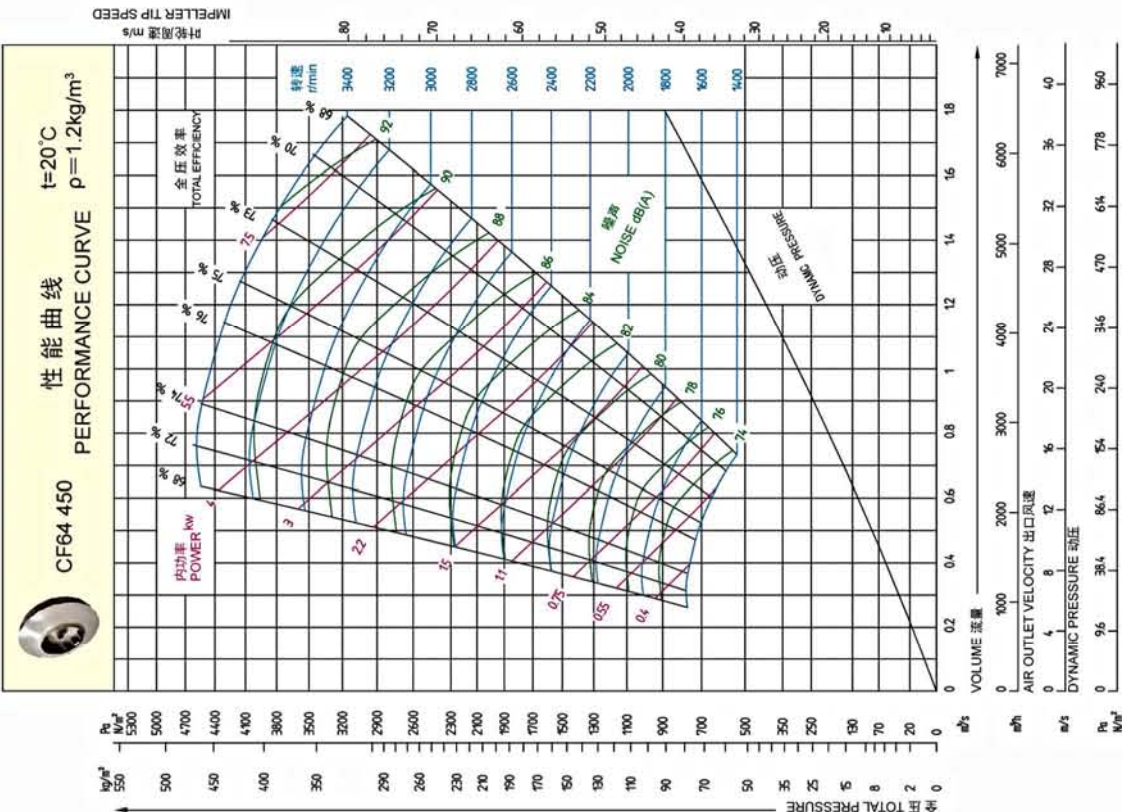
转速 r/min	序号 No.	流量 m <sup>3</sup> /h	全压 Pa	静压 Pa	内效率 %	内功率 kW	配用电机 kW-P
2900	1	2350	3360	3245	72	3.00	YX3-132S1-2 5.5kW
	2	2740	3305	3150	74	3.40	
	3	3130	3250	3040	75	3.80	
	4	3520	3140	2880	76	4.00	
	5	3910	3020	2700	75	4.40	
	6	4500	2800	2370	73	4.80	
	7	5080	2520	1975	70	5.10	
2600	1	2100	2880	2760	72	2.40	YX3-132S2-2 7.5kW
	2	2490	2825	2665	74	2.65	
	3	2880	2760	2565	75	2.90	
	4	3270	2670	2440	76	3.10	
	5	3660	2560	2290	75	3.35	
	6	4250	2340	1940	73	3.70	
	7	4840	2070	1590	70	3.95	

CF64-500C 中压离心通风机性能表

转速 r/min	序号 No.	流量 m <sup>3</sup> /h	全压 Pa	静压 Pa	内效率 %	内功率 kW	配用电机 kW-P
3000	1	3330	4590	4435	74	5.72	YX3-160M2-2 15kW
	2	3880	4520	4310	76	6.40	
	3	4440	4440	4170	77	7.11	
	4	4990	4290	3950	78	7.63	
	5	5550	4145	3720	77	8.29	
	6	6380	3850	3280	75	9.09	
	7	7210	3480	2760	72	9.68	
2900	1	3220	4290	4145	74	5.17	YX3-160M1-2 11kW
	2	3750	4220	4025	76	5.78	
	3	4290	4150	3895	77	6.42	
	4	4820	4010	3690	78	6.89	
	5	5360	3870	3475	77	7.49	
	6	6170	3600	3070	75	8.21	
	7	6970	3250	2580	72	8.74	
2300	1	2550	2700	2550	74	2.58	YX3-132S2-2 5.5kW
	2	2980	2655	2480	76	2.88	
	3	3400	2610	2400	77	3.20	
	4	3830	2520	2360	78	3.44	
	5	4250	2440	2260	77	3.74	
	6	4890	2260	1980	75	4.10	
	7	5530	2040	1760	72	4.36	

CF64-500A/D 中压离心通风机性能表

转速 r/min	序号 No.	流量 m <sup>3</sup> /h	全压 Pa	静压 Pa	内效率 %	内功率 kW	配用电机 kW-P
2900	1	3220	4290	4145	74	5.17	YX3-132S2-2 7.5kW
	2	3750	4220	4025	76	5.78	
	3	4290	4150	3895	77	6.42	
	4	4820	4010	3690	78	6.89	
	5	5360	3870	3475	77	7.49	
	6	6170	3600	3070	75	8.21	
	7	6970	3250	2580	72	8.74	
2600	1	2980	2655	2480	76	2.88	YX3-160M1-2 11kW
	2	3400	2610	2400	77	3.20	
	3	3830	2520	2360	78	3.44	
	4	4250	2440	2260	77	3.74	
	5	4890	2260	1980	75	4.10	
	6	5530	2040	1760	72	4.36	
	7	6170	1820	1540	70	4.62	







CF64-560C 中压离心通风机性能表

转速 r/min	序 号 No.	流量 $m^3/h$	全压 Pa	静压 Pa	内效率 %	内功率 kW	配用电机 kW·P	转速 r/min	序 号 No.	流量 $m^3/h$	全压 Pa	静压 Pa	内效率 %	内功率 kW	配用电机 kW·P
2700	1	4210	4660	4500	74	7.36	YX3-160M22 19kW	2100	1	3270	2820	2725	74	3.46	YX3-132S2-2 7.5kW
	2	4910	4590	4375	76	8.20			2	3820	2775	2650	76	3.86	
	3	5610	4510	4230	77	9.10			3	4360	2730	2560	77	4.28	
	4	6310	4360	4010	78	9.81			4	4910	2640	2425	78	4.62	
	5	7010	4210	3780	77	10.7			5	5450	2550	2285	77	5.01	
	6	8070	3910	3335	75	11.7			6	6270	2360	2020	75	5.50	
	7	9120	3530	2800	72	12.4			7	7090	2140	1695	72	5.83	
2400	1	3740	3680	3560	74	5.17	YX3-160M1-2 11kW	1900	1	2960	2310	2230	74	2.56	YX3-132S1-2 5.5kW
	2	4360	3625	3460	76	5.76			2	3450	2270	2170	76	2.86	
	3	4990	3560	3345	77	6.39			3	3950	2230	2100	77	3.17	
	4	5610	3440	3170	78	6.89			4	4440	2160	1985	78	3.42	
	5	6230	3325	2980	77	7.48			5	4930	2085	1870	77	3.71	
	6	7170	3090	2635	75	8.21			6	5680	1935	1650	75	4.07	
	7	8110	2790	2210	72	8.71			7	6420	1750	1390	72	4.32	

CF64-560A/D 中压离心通风机性能表

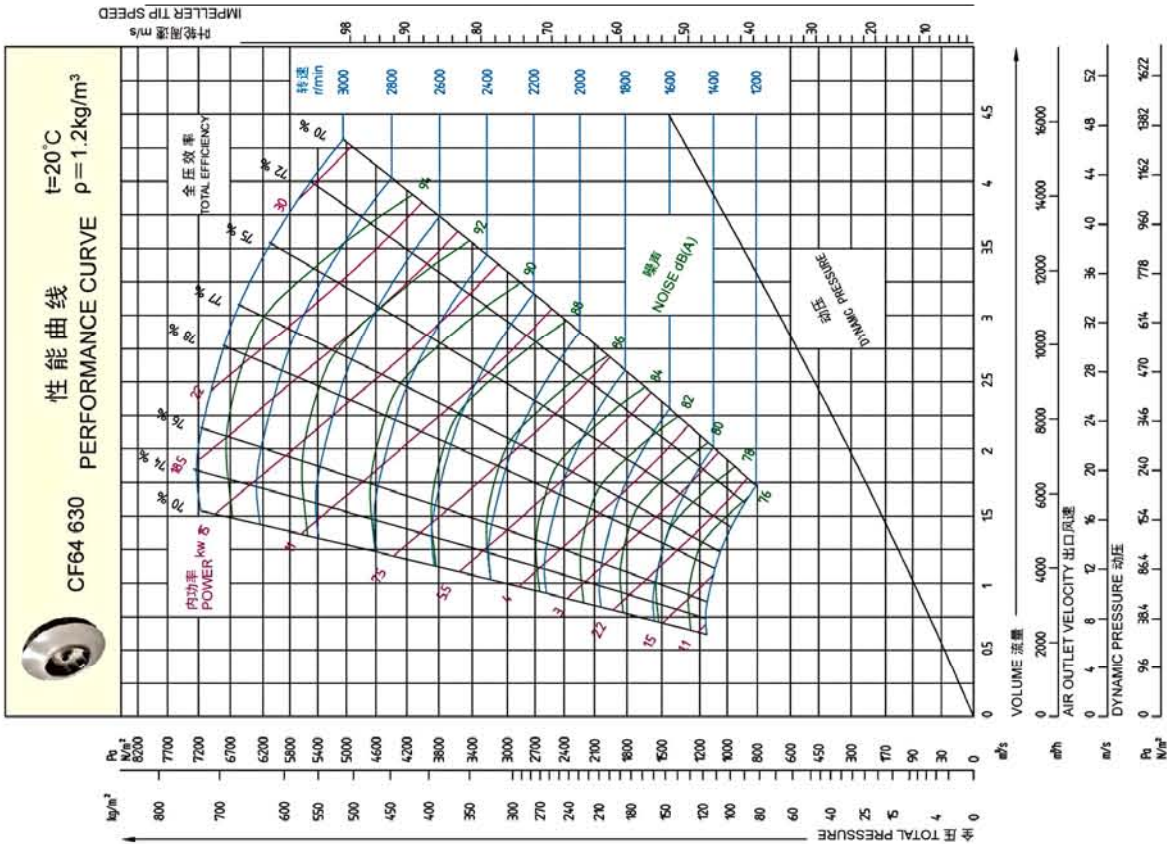
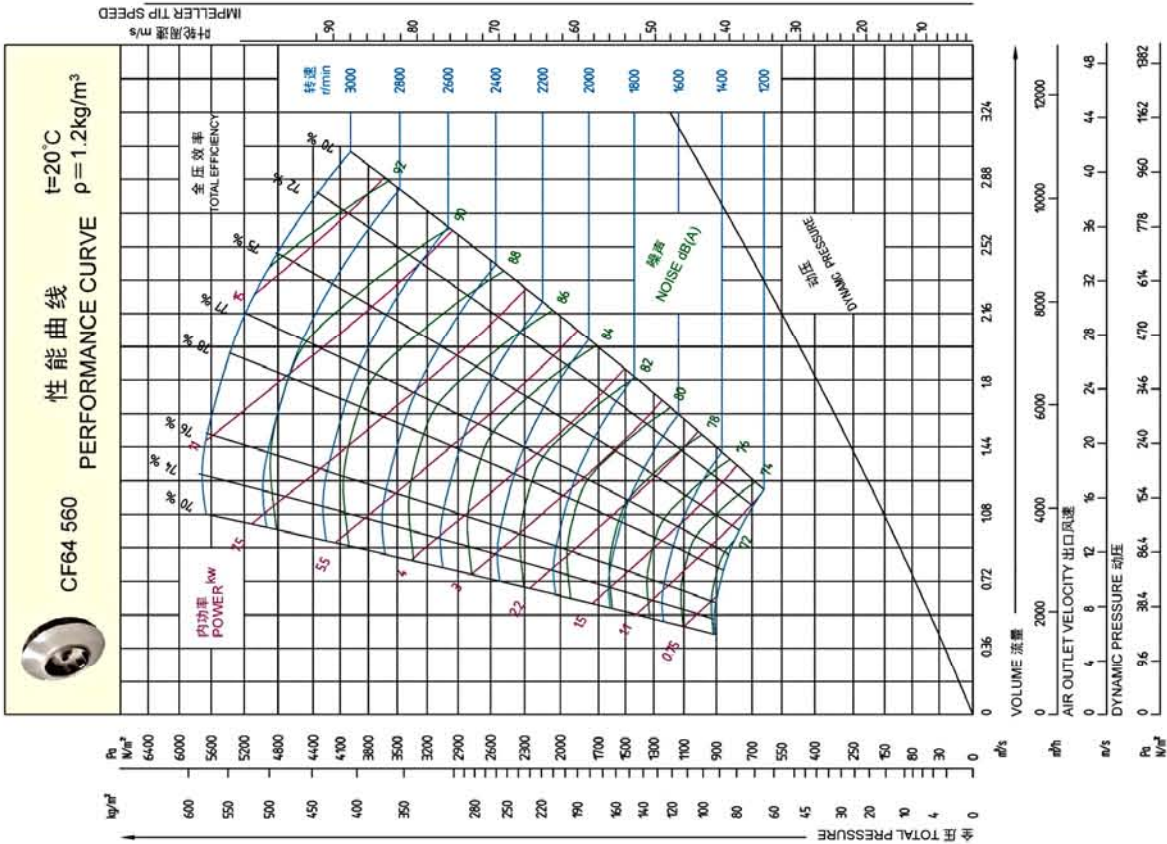
转速 r/min	序 号 No.	流量 $m^3/h$	全压 Pa	静压 Pa	内效率 %	内功率 kW	配用电机 kW·P
2900	1	4520	5375	5376	74	9.12	YX3-160M22 19kW
	2	5270	5295	5295	76	10.2	
	3	6025	5200	5203	77	11.3	
	4	6780	5030	5030	78	12.1	
	5	7530	4860	4857	77	13.2	
	6	8670	4510	4510	75	14.5	
	7	9800	4070	4072	72	15.4	
							YX3-160L-2 18.5kW
							YX3-180M2 22kW

CF64-630C 中压离心通风机性能表

转速 r/min	序 号 No.	流量 $m^3/h$	全压 Pa	静压 Pa	内效率 %	内功率 kW	配用电机 kW·P	转速 r/min	序 号 No.	流量 $m^3/h$	全压 Pa	静压 Pa	内效率 %	内功率 kW	配用电机 kW·P
2500	1	5550	5060	4890	74	10.5	YX3-160M-2 22kW	2000	1	4440	3240	3130	74	5.38	YX3-160M1-2 11kW
	2	6470	4980	4750	76	11.7			2	5170	3185	3040	76	6.01	
	3	7390	4890	4590	77	13.1			3	5920	3130	2940	77	6.69	
	4	8310	4730	4350	78	14.0			4	6650	3025	2780	78	7.16	
	5	9240	4565	4100	77	15.2			5	7390	2920	2620	77	7.79	
	6	10640	4240	3620	75	16.7			6	8510	2710	2315	75	8.55	
	7	12020	3830	3040	72	17.8			7	9620	2450	1945	72	9.11	
2350	1	5210	4470	4320	74	8.73	YX3-160L-2 18.5kW	1800	1	3990	2620	2530	74	3.92	YX3-132S2.2 7.5kW
	2	6080	4400	4190	76	9.75			2	4660	2580	2460	76	4.38	
	3	6950	4320	4060	77	10.9			3	5320	2540	2380	77	4.88	
	4	7820	4180	3840	78	11.6			4	5990	2450	2250	78	5.22	
	5	8690	4035	3620	77	12.6			5	6650	2370	2120	77	5.68	
	6	10000	3745	3200	75	13.9			6	7680	2200	1875	75	6.24	
	7	11300	3385	2660	72	14.8			7	8660	1990	1575	72	6.64	
2200	1	4880	3915	3785	74	7.16	YX3-160M2-2 15kW	1600	1	3550	2070	2000	74	2.75	YX3-132S1-2 5.5kW
	2	5690	3850	3675	76	8.00			2	4140	2040	1945	76	3.08	
	3	6510	3790	3560	77	8.91			3	4730	2005	1880	77	3.43	
	4	7320	3660	3370	78	9.54			4	5320	1935	1780	78	3.67	
	5	8130	3535	3170	77	10.4			5	5920	1870	1680	77	3.99	
	6	9360	3280	2800	75	11.4			6	6810	1740	1480	75	4.38	
	7	10590	2970	2350	72	12.1			7	7690	1570	1245	72	4.66	

CF64-630A/D 中压离心通风机性能表

转速 r/min	序 号 No.	流量 $m^3/h$	全压 Pa	静压 Pa	内效率 %	内功率 kW	配用电机 kW·P	转速 r/min	序 号 No.	流量 $m^3/h$	全压 Pa	静压 Pa	内效率 %	内功率 kW	配用电机 kW·P
2950	1	6540	7040	6805	74	17.3	YX3-200L1-2 30kW	1400	1	3110	1585	1530	74	1.85	YX3-112M-4 4kW
	2	7630	6930	6610	76	19.3			2	3620	1560	1490	76	2.06	
	3	8720	6810	6395	77	21.5			3	4140	1530	1440	77	2.30	
	4	9810	6580	6050	78	23.0			4	4660	1480	1360	78	2.46	
	5	10910	6360	5700	77	25.0			5	5180	1430	1285	77	2.67	
	6	12550	5900	5040	75	27.5			6	5960	1330	1130	75	2.93	
	7	14190	5335	4230	72	29.2			7	6730	1200	950	72	3.12	
							YX3-200L2-2 37kW								YX3-132S-4 5.5kW





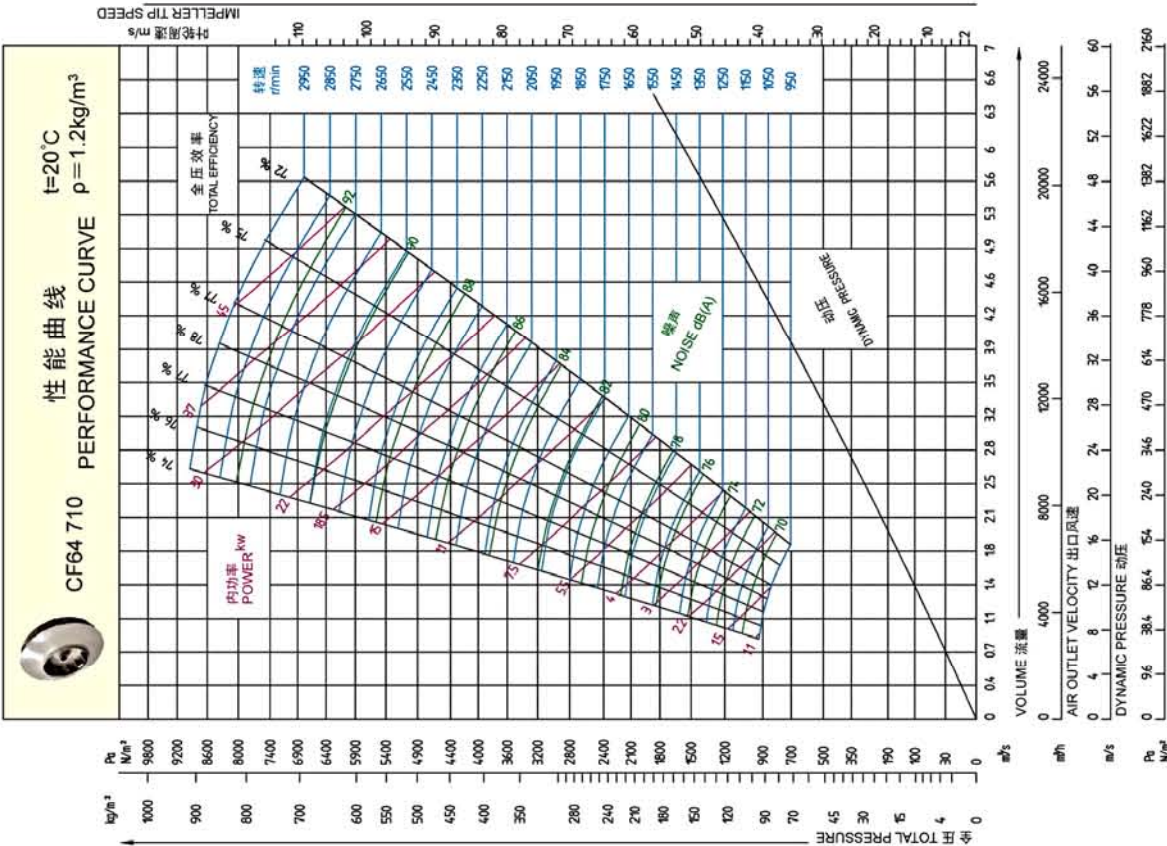


CF64-710C 中压离心通风机性能表

转速 r/min	序 号 No.	流量 m <sup>3</sup> /h	全压 Pa	静压 Pa	内效率 %	内功率 kW	配用电机 kW·P	转速 r/min	序 号 No.	流量 m <sup>3</sup> /h	全压 Pa	静压 Pa	内效率 %	内功率 kW	配用电机 kW·P
2400	1	7620	5920	5720	74	16.9	YX3-200L2-2P 37kW	1900	1	6030	3710	3585	74	8.39	YX3-160L-2P 18.5kW
	2	8880	5820	5555	76	18.9			2	7030	3650	3480	76	9.38	
	3	10160	5725	5370	77	21.0			3	8040	3590	3370	77	10.4	
	4	11420	5530	5090	78	22.5			4	9040	3470	3190	78	11.2	
	5	12700	5340	4790	77	24.5			5	10050	3350	3000	77	12.1	
	6	14610	4960	4230	75	26.8			6	11570	3110	2650	75	13.3	
	7	16520	4485	3555	72	28.6			7	13080	2810	2230	72	14.2	
2300	1	7300	5435	5250	74	14.9	YX3-200L1-2P 30kW	1800	1	5710	3330	3220	74	7.14	YX3-160M2-2P 15kW
	2	8510	5350	5100	76	16.6			2	6660	3280	3125	76	7.98	
	3	9740	5260	4935	77	18.5			3	7620	3220	3020	77	8.86	
	4	10950	5080	4670	78	19.8			4	8570	3110	2860	78	9.49	
	5	12170	4910	4400	77	21.6			5	9520	3005	2700	77	10.3	
	6	14000	4560	3890	75	23.6			6	10960	2790	2380	75	11.3	
	7	15830	4120	3265	72	25.1			7	12350	2520	2000	72	12.1	
2100	1	6670	4530	4380	74	11.3	YX3-180M-2P 22kW	1700	1	5400	2970	2870	74	6.01	YX3-160M1-2P 11kW
	2	7770	4460	4250	76	12.7			2	6290	2920	2790	76	6.72	
	3	8890	4380	4115	77	14.1			3	7200	2870	2700	77	7.46	
	4	10000	4235	3890	78	15.1			4	8090	2775	2550	78	7.99	
	5	11110	4090	3670	77	16.4			5	9000	2680	2405	77	8.70	
	6	12790	3800	3240	75	18.0			6	10350	2490	2120	75	9.54	
	7	14450	3430	2720	72	19.1			7	11700	2250	1780	72	10.2	

CF64-710AD 中压离心通风机性能表

转速 r/min	序 号 No.	流量 m <sup>3</sup> /h	全压 Pa	静压 Pa	内效率 %	内功率 kW	配用电机 kW·P	转速 r/min	序 号 No.	流量 m <sup>3</sup> /h	全压 Pa	静压 Pa	内效率 %	内功率 kW	配用电机 kW·P
2950	1	9360	8945	8645	74	31.4	YX3-250M-2P 55kW	1400	1	4440	2010	1950	74	3.36	YX3-132M-4P 7.5kW
	2	10920	8810	8401	76	35.2			2	5180	1980	1890	76	3.75	
	3	12510	8655	8117	77	39.0			3	5930	1950	1830	77	4.17	
	4	14070	8360	7680	78	41.9			4	6660	1880	1730	78	4.46	
	5	15620	8080	7240	77	45.5			5	7410	1820	1630	77	4.86	
	6	17960	7505	6394	75	49.9			6	8520	1690	1440	75	5.33	
	7	20300	6785	5365	72	53.1			7	9640	1530	1210	72	5.67	

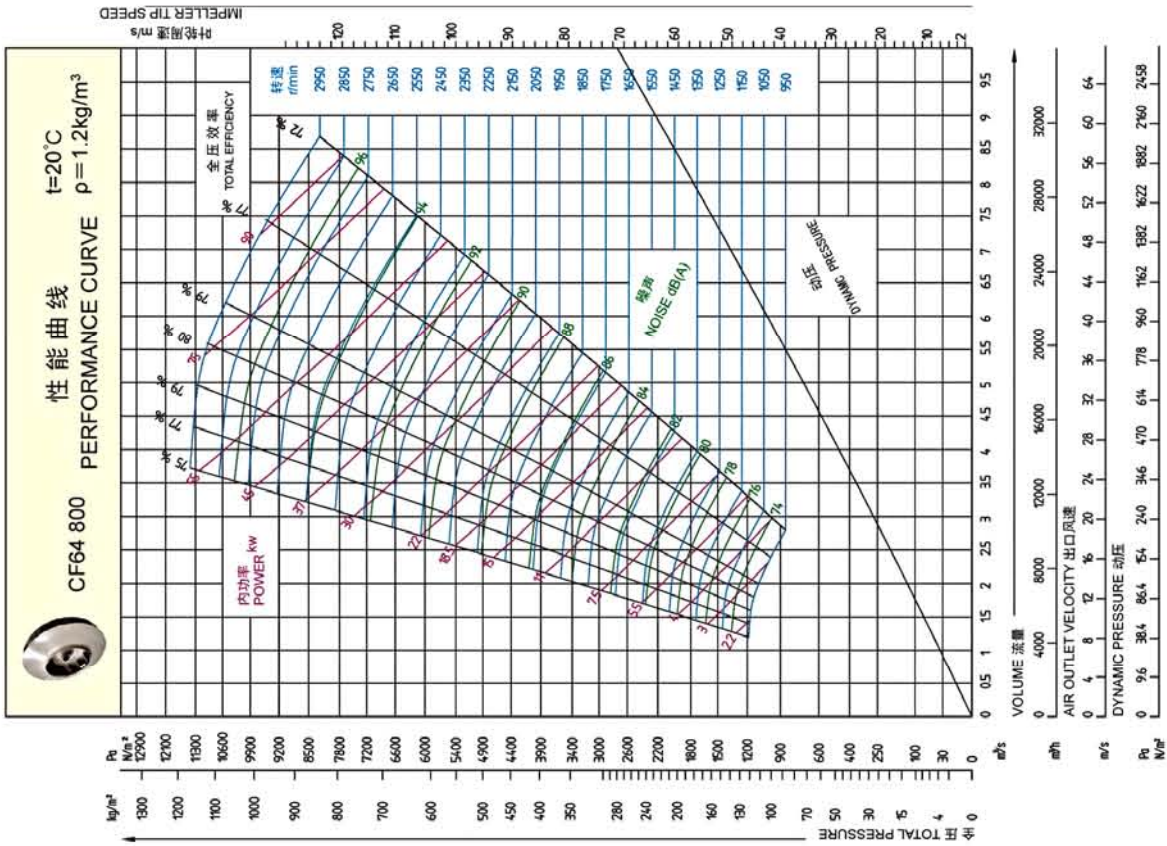


CF64-800C 中压离心通风机性能表

转速 r/min	序 号 No.	流量 m <sup>3</sup> /h	全压 Pa	静压 Pa	内效率 %	内功率 kW	配用电机 kW·P	转速 r/min	序 号 No.	流量 m <sup>3</sup> /h	全压 Pa	静压 Pa	内效率 %	内功率 kW	配用电机 kW·P
2150	1	9770	6080	5880	75	22.0	YX3-200L2-2P 37kW	1700	1	7720	3800	3680	75	10.9	YX3-180M-2P 22kW
	2	11400	6035	5760	77	24.8			2	9010	3770	3600	77	12.3	
	3	13030	5985	5625	79	27.4			3	10300	3740	3520	79	13.5	
	4	14650	5840	5385	80	29.7			4	11550	3650	3370	80	14.7	
	5	16280	5595	5035	79	32.0			5	12870	3500	3150	79	15.8	
	6	19540	5060	4255	77	35.7			6	15450	3160	2680	77	17.6	
	7	22790	4380	3280	72	38.5			7	18020	2740	2050	72	19.0	
2000	1	9090	5260	5090	75	17.7	YX3-225M-2P 45kW	1600	1	7270	3370	3260	75	9.07	YX3-160L-2P 18.5kW
	2	10600	5220	4985	77	20.0			2	8480	3340	3190	77	10.2	
	3	12120	5180	4870	79	22.0			3	9690	3310	3115	79	11.3	
	4	13630	5050	4660	80	23.9			4	10900	3230	2980	80	12.2	
	5	15150	4840	4360	79	25.8			5	12120	3100	2790	79	13.2	
	6	18170	4380	3680	77	28.7			6	14540	2800	2380	77	14.7	
	7	21200	3790	2840	72	31.0			7	16560	2425	1820	72	15.9	
1900	1	8630	4750	4590	75	15.2	YX3-200L1-2P 30kW	1500	1	6820	2960	2860	75	7.47	YX3-160M2-2P 15kW
	2	10070	4710	4500	77	17.1			2	7950	2940	2800	77	8.42	
	3	11510	4670	4390	79	18.9			3	9090	2910	2740	79	9.30	
	4	12950	4560	4205	80	20.5			4	10220	2840	2620	80	10.1	
	5	14390	4370	3930	79	22.1			5	11360	2720	2450	79	10.9	
	6	17270	3950	3320	77	24.6			6	13630	2460	2070	77	12.1	
	7	20140	3420	2560	72	26.6			7	15900	2130	1600	72	13.1	

CF64-800AD 中压离心通风机性能表

转速 r/min	序 号 No.	流量 m <sup>3</sup> /h	全压 Pa	静压 Pa	内效率 %	内功率 kW	配用电机 kW·P	转速 r/min	序 号 No.	流量 m <sup>3</sup> /h	全压 Pa	静压 Pa	内效率 %	内功率 kW	配用电机 kW·P
2950	1	13410	11445	11070	75	56.8	YX3-280S-2P 75kW	1450	1	6590	2770	2675	75	6.75	YX3-160L-4P 15kW
	2	15640	11360	10850	77	64.1			2	7690	2745	2620	77	7.61	
	3	17870	11270	10600	79	70.8			3	8790	2720	2560	79	8.40	
	4	20100	11000	10150	80	76.7			4	9880	2660	2450	80	9.11	
	5	22340	10530	9490	79	82.7			5	10960	2545	2290	79	9.82	
	6	26810	9525	8021	77	92.1			6	13160	2300	1935	77	10.9	
	7	31270	8245	6200	72	99.4			7	15370	1990	1490	72	11.8	







CF64-900C 中压离心通风机性能表

转速 r/min	序号 No.	流量 m <sup>3</sup> /h	全压 Pa	静压 Pa	内效率 %	内功率 kW	配用电机 kW-P	转速 r/min	序号 No.	流量 m <sup>3</sup> /h	全压 Pa	静压 Pa	内效率 %	内功率 kW	配用电机 kW-P
1900	1	12290	6010	5810	75	27.4		1500	1	9700	3750	3620	75	13.5	
	2	14340	5965	5690	77	30.8			2	11320	3720	3550	77	15.2	
	3	16390	5915	5560	79	34.1	YX3-225M-2P 45kW		3	12940	3690	3485	79	16.8	YX3-200L-4P 30kW
	4	18440	5770	5320	80	36.9			4	14560	3600	3320	80	18.2	
	5	20490	5530	4980	79	39.8			5	16170	3450	3100	79	19.6	
	6	24580	5000	4200	77	44.3	YX3-250M-2P 55kW		6	19410	3120	2620	77	21.8	
	7	28680	4330	3240	72	47.9			7	22640	2700	2020	72	23.6	
1800	1	11640	5395	5220	75	23.3		1400	1	9060	3260	3155	75	10.9	
	2	13580	5350	5110	77	26.2	YX3-200L-2P 37kW		2	10570	3240	3090	77	12.3	
	3	15530	5310	4990	79	29.0			3	12080	3210	3020	79	13.6	
	4	17470	5180	4780	80	31.4			4	13590	3130	2890	80	14.8	YX3-180L-4P 22kW
	5	19410	4960	4470	79	33.9			5	15090	3000	2700	79	15.9	
	6	23290	4490	3770	77	37.7	YX3-225M-2P 45kW		6	18110	2715	2280	77	17.7	
	7	27170	3885	2910	72	40.7			7	21130	2350	1760	72	19.2	
1650	1	10670	4530	4380	75	17.9		1300	1	8410	2810	2720	75	8.76	
	2	12450	4500	4290	77	20.2	YX3-200L-4P 30kW		2	9810	2790	2685	77	9.88	
	3	14230	4460	4190	79	22.3			3	11210	2770	2600	79	10.9	
	4	16010	4350	4010	80	24.2			4	12620	2700	2490	80	11.8	YX3-180M-4P 18.5kW
	5	17790	4170	3750	79	26.1			5	14020	2590	2330	79	12.8	
	6	21350	3770	3170	77	29.0	YX3-225S-4P 37kW		6	16820	2340	1970	77	14.2	
	7	24910	3260	2445	72	31.4			7	19620	2030	1520	72	15.3	

CF64-900AD 中压离心通风机性能表

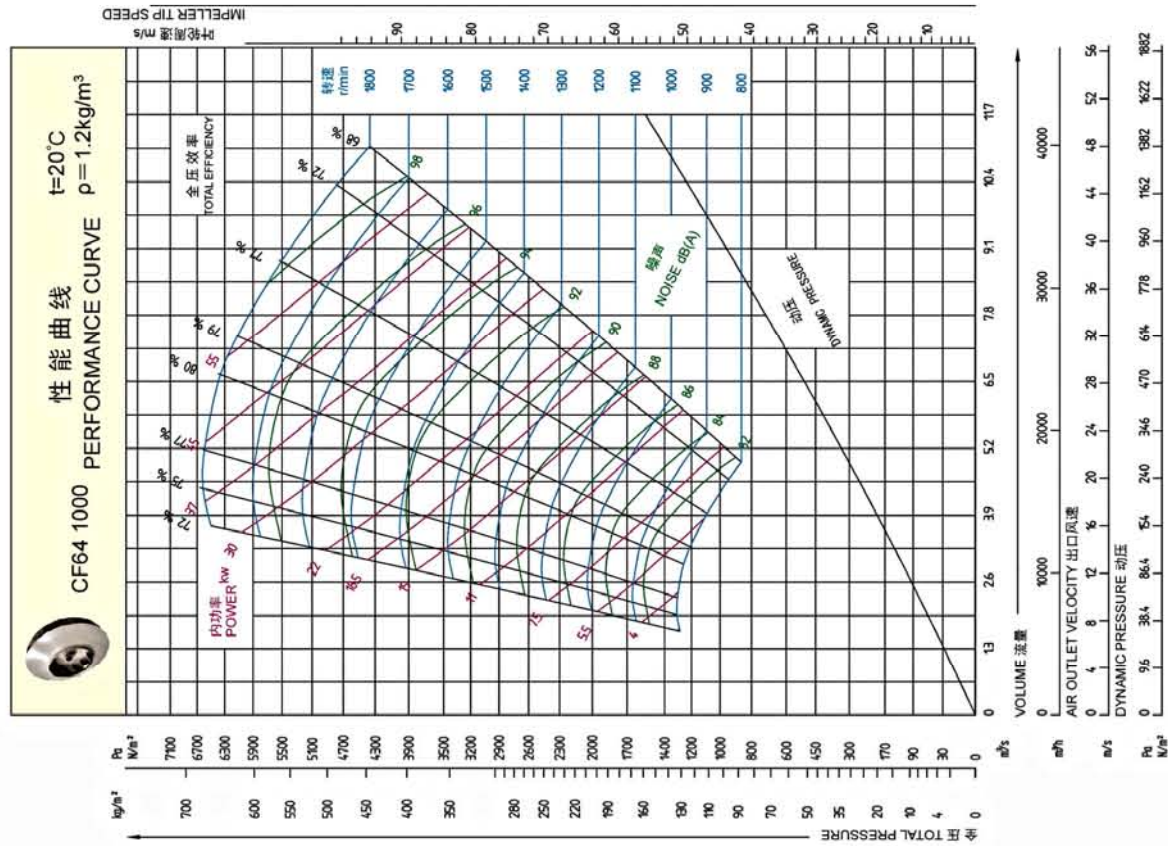
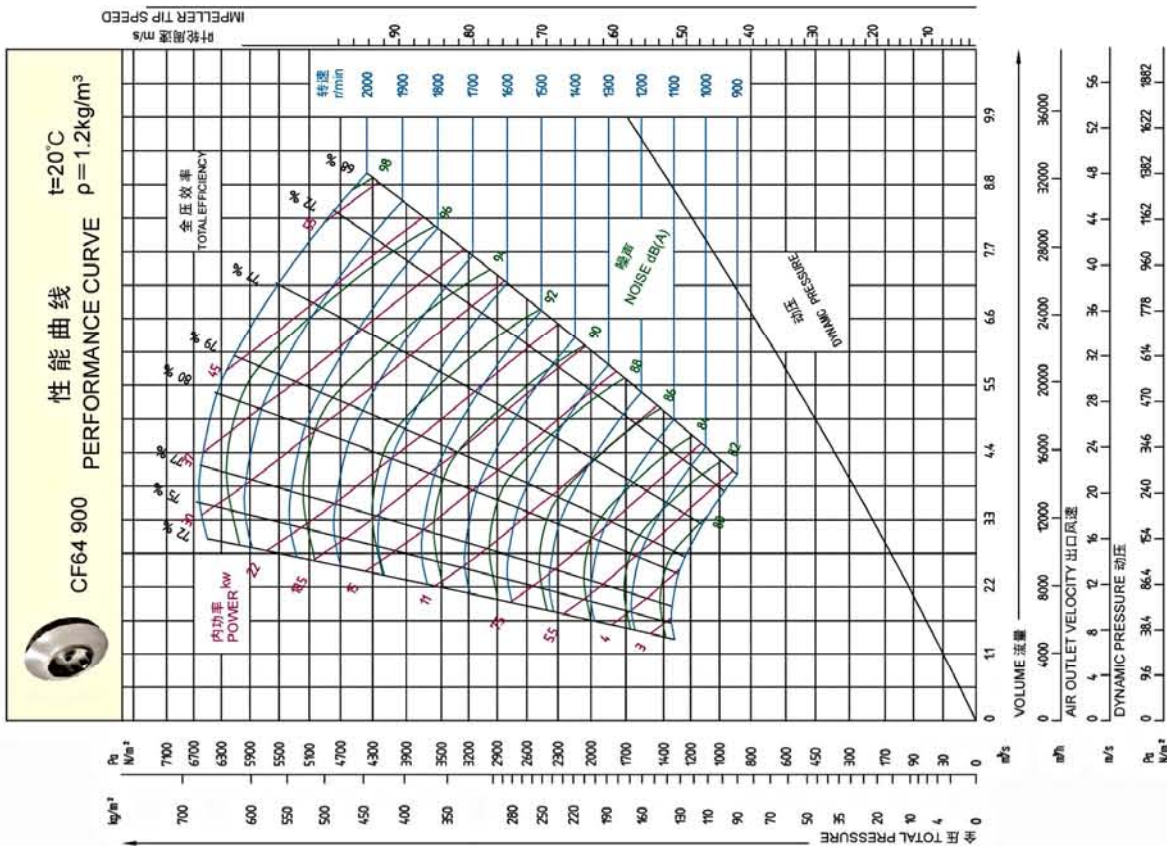
转速 r/min	序号 No.	流量 m <sup>3</sup> /h	全压 Pa	静压 Pa	内效率 %	内功率 kW	配用电机 kW-P	转速 r/min	序号 No.	流量 m <sup>3</sup> /h	全压 Pa	静压 Pa	内效率 %	内功率 kW	配用电机 kW-P
1450	1	9380	3500	3385	75	12.2		960	1	6210	1535	1480	75	3.53	
	2	10940	3470	3320	77	13.7			2	7250	1520	1450	77	3.98	
	3	12510	3445	3240	79	15.1			3	8280	1510	1420	79	4.39	
	4	14070	3360	3100	80	16.4	YX3-200L-4P 30kW		4	9320	1470	1360	80	4.76	YX3-160M-6P 7.5kW
	5	15630	3220	2900	79	17.7			5	10350	1410	1270	79	5.14	
	6	18760	2910	2450	77	19.7			6	12420	1280	1070	77	5.72	
	7	21890	2520	1890	72	21.3			7	14450	1105	830	72	6.18	

CF64-1000C 中压离心通风机性能表

转速 r/min	序号 No.	流量 m <sup>3</sup> /h	全压 Pa	静压 Pa	内效率 %	内功率 kW	配用电机 kW-P	转速 r/min	序号 No.	流量 m <sup>3</sup> /h	全压 Pa	静压 Pa	内效率 %	内功率 kW	配用电机 kW-P
1700	1	15080	5940	5740	75	33.2		1400	1	12420	4030	3895	75	18.5	
	2	17600	5890	5630	77	37.4			2	14490	4000	3815	77	20.9	YX3-200L-4P 30kW
	3	20110	5845	5495	79	41.3	YX3-250M-4P 55kW		3	16560	3965	3730	79	23.1	
	4	22630	5700	5260	80	44.8			4	18640	3870	3570	80	25.0	
	5	25140	5465	4920	79	48.3			5	20710	3710	3335	79	27.0	YX3-225S-4P 37kW
	6	30170	4940	4155	77	53.8	YX3-280S-4P 75kW		6	24850	3350	2820	77	30.0	
	7	35200	4280	3205	72	58.1			7	28990	2900	2170	72	32.4	
1600	1	14200	5260	5090	75	27.7		1300	1	11540	3470	3360	75	14.8	
	2	16560	5220	4980	77	31.2			2	13450	3450	3290	77	16.7	
	3	18930	5180	4870	79	34.5	YX3-225M-4P 45kW		3	15380	3420	3210	79	18.5	
	4	21300	5050	4660	80	37.4			4	17300	3335	3075	80	20.0	YX3-200L-4P 30kW
	5	23660	4840	4360	79	40.3			5	19230	3195	2875	79	21.6	
	6	28400	4380	3680	77	44.8	YX3-250M-4P 55kW		6	23070	2890	2430	77	24.0	
	7	33130	3790	2940	72	48.4			7	26920	2500	1870	72	26.0	
1500	1	13310	4625	4470	75	22.8		1150	1	10200	2720	2630	75	10.3	
	2	15530	4590	4380	77	25.7			2	11900	2700	2575	77	11.6	
	3	17750	4550	4280	79	28.4	YX3-225S-4P 37kW		3	13610	2675	2515	79	12.8	
	4	19970	4440	4095	80	30.8			4	15310	2610	2410	80	13.9	YX3-180L-4P 22kW
	5	22180	4255	3830	79	33.2			5	17010	2500	2250	79	15.0	
	6	26620	3850	3235	77	36.9	YX3-225M-4P 45kW		6	20410	2260	1900	77	16.6	
	7	31080	3330	2495	72	39.9			7	23810	1960	1470	72	18.0	

CF64-1000AD 中压离心通风机性能表

转速 r/min	序号 No.	流量 m <sup>3</sup> /h	全压 Pa	静压 Pa	内效率 %	内功率 kW	配用电机 kW-P	转速 r/min	序号 No.	流量 m <sup>3</sup> /h	全压 Pa	静压 Pa	内效率 %	内功率 kW	配用电机 kW-P
1450	1	12870	4320	4180	75	20.6		960	1	8520	1895	1830	75	5.98	
	2	15010	4290	4090	77	23.2			2	9940	1880	1790	77	6.74	
	3	17160	4250	4000	79	25.6	YX3-225S-4P 37kW		3	11360	1860	1750	79	7.44	
	4	19300	4150	3830	80	27.8			4	12780	1820	1680	80	8.07	YX3-180L-6P 15kW
	5	21440	3980	3580	79	30.0			5	14200	1740	1570	79	8.70	
	6	25730	3600	3020	77	33.4	YX3-225M-4P 45kW		6	17040	1580	1325	77	9.68	
	7	30020	3110	2330	72	36.0			7	19880	1360	1020	72	10.5	







CF64-1120C 中压离心通风机性能表

转速 r/min	序 号 No.	流量 $m^3/h$	全压 Pa	静压 Pa	内效率 %	内功率 kW	配用电机 kW-P	转速 r/min	序 号 No.	流量 $m^3/h$	全压 Pa	静压 Pa	内效率 %	内功率 kW	配用电机 kW-P
1550	1	19320	6195	5990	77	43.2		1230	1	15330	3900	3770	77	21.6	YX3-200L-4P 30kW
	2	22540	6145	5865	79	48.7			2	17890	3870	3680	79	24.3	
	3	25760	6095	5730	81	53.8	YX3-280S-4P 75kW		3	20440	3840	3610	81	28.9	
	4	28990	5950	5480	82	58.4			4	23000	3745	3450	82	29.2	
	5	32210	5700	5130	81	62.9			5	25590	3590	3230	81	31.4	YX3-225M-4P 45kW
	6	38650	5150	4330	79	70.0	YX3-280M-4P 90kW		6	30670	3245	2730	79	35.0	
	7	45090	4560	3440	74	77.2			7	35780	2870	2170	74	38.6	
1470	1	18320	5570	5390	77	36.8		1140	1	14210	3350	3240	77	17.2	
	2	21380	5530	5275	79	41.5	YX3-250M-4P 55kW		2	16580	3320	3170	79	19.4	
	3	24430	5480	5150	81	45.9			3	18950	3300	3100	81	21.4	
	4	27490	5350	4930	82	49.8			4	21320	3220	2970	82	23.2	YX3-225S-4P 37kW
	5	30540	5125	4610	81	53.7	YX3-280S-4P 75kW		5	23690	3080	2770	81	25.0	
	6	36650	4535	3900	79	59.7			6	28420	2790	2340	79	27.9	
	7	42760	4100	3095	74	65.8			7	33160	2470	1860	74	30.7	
1300	1	16210	4360	4210	77	25.5		970	1	12090	2425	2345	77	10.6	
	2	18910	4320	4130	79	28.7	YX3-225S-4P 37kW		2	14110	2410	2300	79	11.9	
	3	21610	4290	4030	81	31.8			3	16120	2390	2240	81	13.2	
	4	24310	4180	3860	82	34.4			4	18140	2330	2150	82	14.3	YX3-180L-4P 22kW
	5	27010	4010	3610	81	37.1	YX3-250M-4P 55kW		5	20150	2230	2010	81	15.4	
	6	32410	3625	3050	79	41.3			6	24190	2020	1700	79	17.2	
	7	37820	3210	2420	74	45.5			7	28220	1790	1350	74	18.9	

CF64-1120D 中压离心通风机性能表

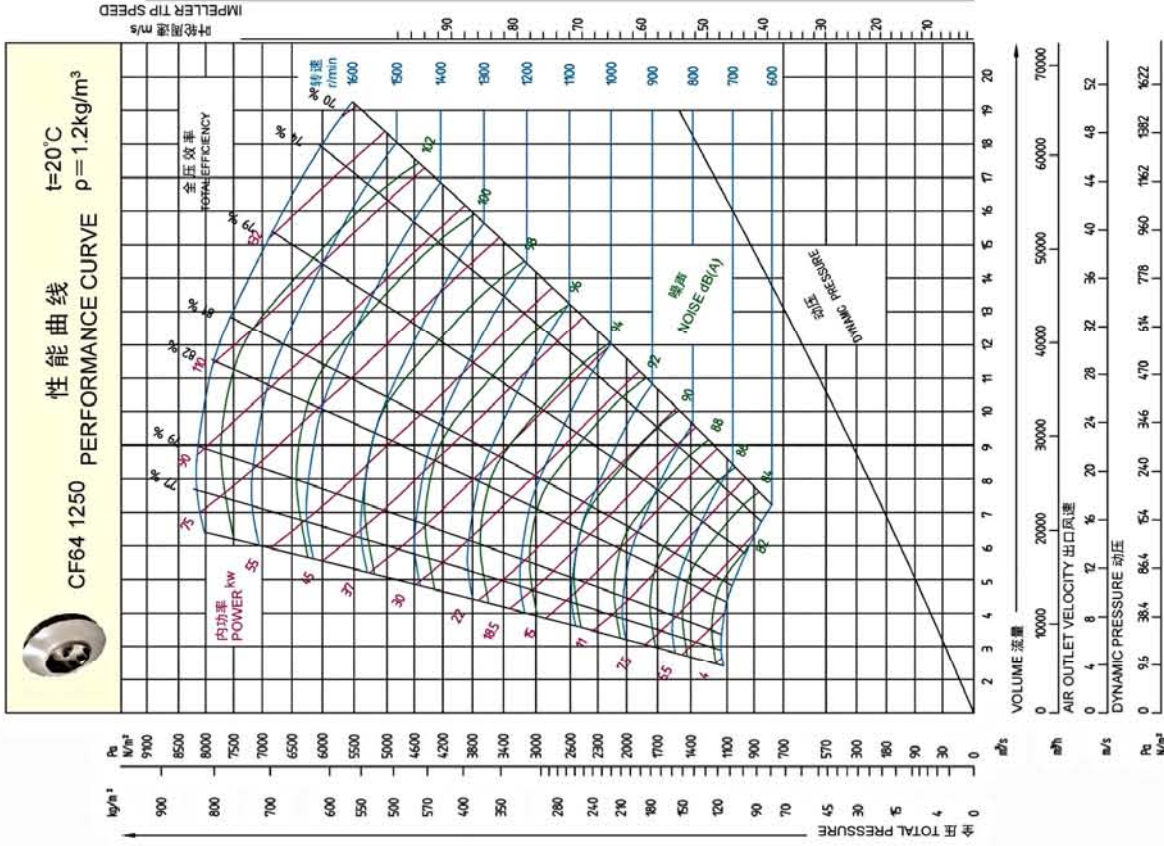
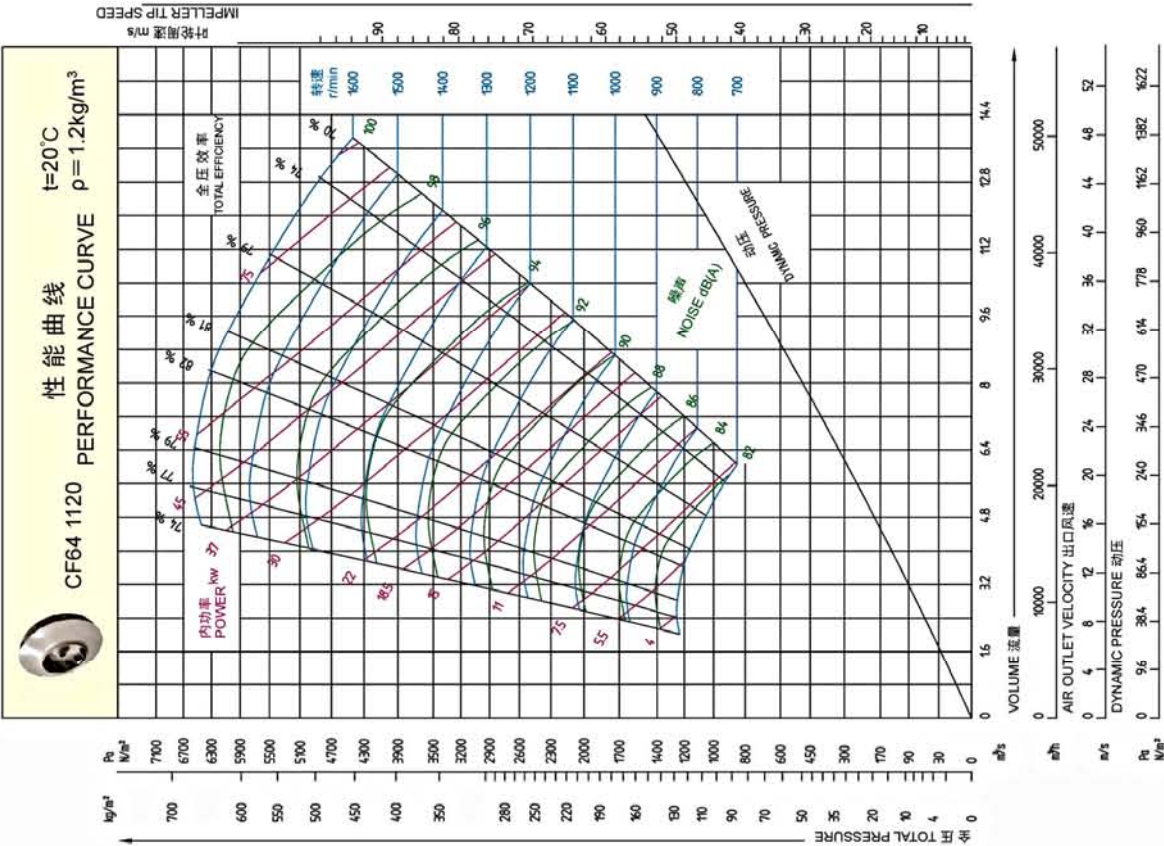
转速 r/min	序 号 No.	流量 $m^3/h$	全压 Pa	静压 Pa	内效率 %	内功率 kW	配用电机 kW-P	转速 r/min	序 号 No.	流量 $m^3/h$	全压 Pa	静压 Pa	内效率 %	内功率 kW	配用电机 kW-P
1450	1	18090	5420	5240	77	35.3		960	1	11970	2380	2300	77	10.3	
	2	21090	5380	5130	79	39.9	YX3-250M-4P 55kW		2	13960	2360	2250	79	11.6	
	3	24100	5330	5010	81	44.1			3	15960	2340	2200	81	12.8	
	4	27120	5200	4800	82	47.8			4	17950	2280	2100	82	13.9	YX3-200L2-6P 22kW
	5	30130	4990	4480	81	51.5	YX3-280S-4P 75kW		5	19950	2185	1970	81	14.9	
	6	36150	4510	3790	79	57.3			6	23940	1980	1660	79	16.6	
	7	42180	3990	3010	74	63.2			7	27930	1750	1320	74	18.3	

CF64-1250C 中压离心通风机性能表

转速 r/min	序 号 No.	流量 $m^3/h$	全压 Pa	静压 Pa	内效率 %	内功率 kW	配用电机 kW-P	转速 r/min	序 号 No.	流量 $m^3/h$	全压 Pa	静压 Pa	内效率 %	内功率 kW	配用电机 kW-P
1480	1	25650	7030	6800	77	65.1		1200	1	20800	4620	4470	77	34.7	
	2	29920	6980	6660	79	73.4	YX3-315S-4P 110kW		2	24260	4590	4380	79	39.1	YX3-250M-4P 55kW
	3	34200	6920	6510	81	81.2			3	27730	4550	4280	81	43.3	
	4	38480	6750	6230	82	88.0			4	31200	4440	4090	82	46.9	
	5	42750	6470	5820	81	94.8			5	34680	4250	3830	81	50.5	YX3-280S-4P 75kW
	6	51300	5850	4920	79	105.5	YX3-315M-4P 132kW		6	41580	3850	3230	79	56.2	
	7	59850	5180	3910	74	116.3			7	48530	3405	2570	74	62.0	
1400	1	24280	6295	6085	77	55.1		1100	1	19060	3885	3760	77	26.7	
	2	28300	6240	5960	79	62.1	YX3-280M-4P 90kW		2	22240	3855	3680	79	30.1	YX3-225M-4P 45kW
	3	32350	6190	5820	81	68.7			3	25420	3820	3595	81	33.3	
	4	36400	6040	5570	82	74.5			4	28600	3730	3440	82	36.1	
	5	40440	5790	5210	81	80.3	YX3-315S-4P 110kW		5	31770	3575	3220	81	38.9	
	6	48530	5240	4400	79	89.3			6	38130	3230	2720	79	43.3	YX3-250M-4P 55kW
	7	56620	4530	3500	74	98.5			7	44480	2860	2160	74	47.8	
1300	1	22530	5430	5250	77	44.1		1000	1	17330	3210	3105	77	20.1	
	2	26280	5380	5140	79	49.7	YX3-280S-4P 75kW		2	20220	3185	3040	79	22.6	YX3-225S-4P 37kW
	3	30040	5340	5020	81	55.0			3	23110	3160	2970	81	25.0	
	4	33800	5210	4805	82	59.6			4	26000	3090	2840	82	27.1	
	5	37550	4990	4490	81	64.3	YX3-280M-4P 90kW		5	28880	2950	2660	81	29.3	
	6	45060	4515	3795	79	71.5			6	34680	2670	2245	79	32.5	YX3-225M-4P 45kW
	7	52570	3995	3015	74	78.8			7	40440	2360	1780	74	35.9	

CF64-1250D 中压离心通风机性能表

转速 r/min	序 号 No.	流量 $m^3/h$	全压 Pa	静压 Pa	内效率 %	内功率 kW	配用电机 kW-P	转速 r/min	序 号 No.	流量 $m^3/h$	全压 Pa	静压 Pa	内效率 %	内功率 kW	配用电机 kW-P
1450	1	25130	6750	6530	77	61.2		960	1	16640	2960	2860	77	17.8	
	2	29320	6700	6390	79	69.0	YX3-315S-4P 110kW		2	19410	2935	2800	79	20.0	
	3	33510	6640	6245	81	76.3			3	22180	2910	2740	81	22.1	YX3-250M-6P 37kW
	4	37700	6480	5980	82	82.7			4	24960	2840	2620	82	24.0	
	5	41880	6210	5590	81	89.2			5	27730	2720	2450	81	25.9	
	6	50260	5620	4720	79	99.2	YX3-315M-4P 132kW		6	33280	2460	2070	79	28.8	YX3-280S-6P 45kW
	7	58640	4970	3750	74	109			7	38820	2180	1645	74	31.7	





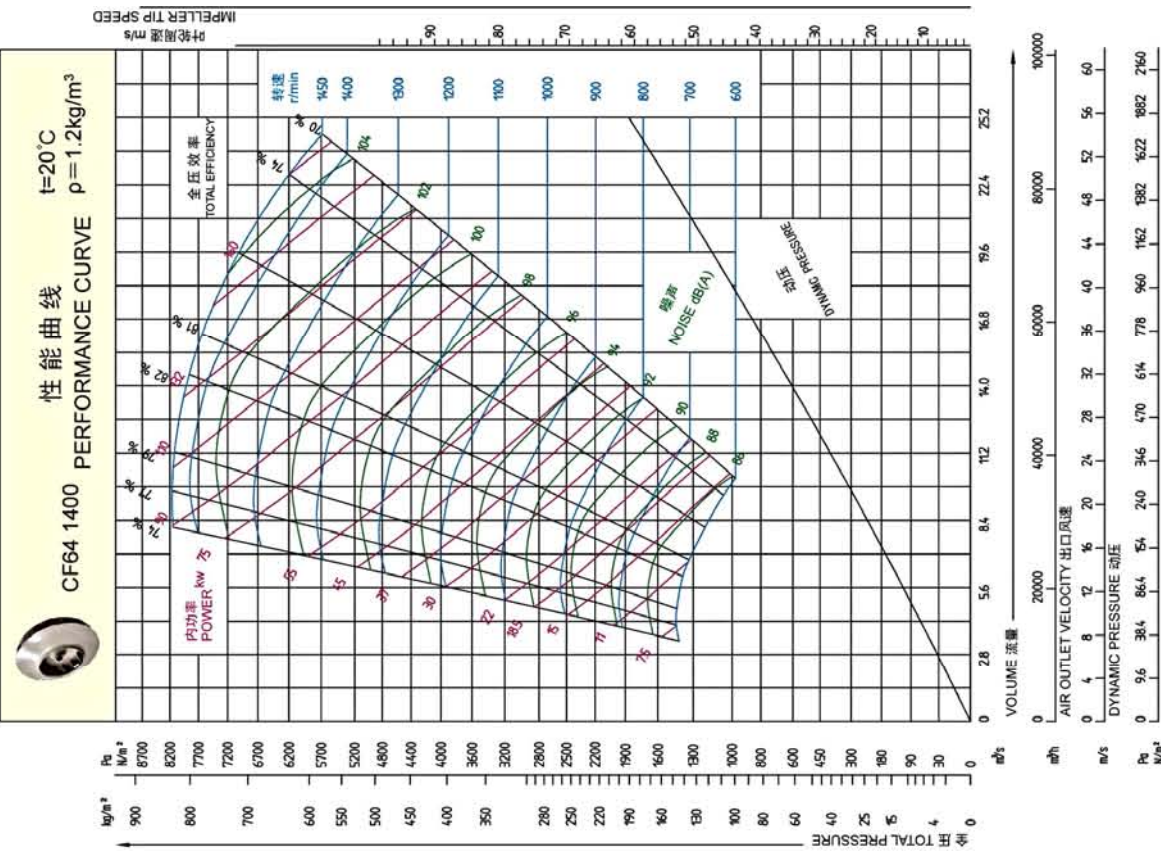


CF64-1400C 中压离心通风机性能表

转速 r/min	序 号 No.	流量 $m^3/h$	全压 Pa	静压 Pa	内效率 %	内功率 kW	配用电机 kW·P	转速 r/min	序 号 No.	流量 $m^3/h$	全压 Pa	静压 Pa	内效率 %	内功率 kW	配用电机 kW·P
1220	1	29700	5995	5800	77	84.2		1000	1	24350	4030	3890	77	35.4	
	2	34650	5950	5875	79	72.4	YX3-280M-4P 90kW		2	28400	3995	3810	79	39.9	YX3-250M-4P 55kW
	3	39600	5900	5550	81	80.1			3	32460	3960	3730	81	44.1	
	4	44550	5755	5310	82	86.9			4	36520	3870	3570	82	47.8	
	5	49510	5515	4960	81	93.6	YX3-315M-4P 132kW		5	40560	3705	3330	81	51.6	YX3-280S-4P 75kW
	6	59410	4990	4190	79	104			6	48700	3350	2820	79	57.4	
	7	69310	4410	3330	74	115			7	56820	2965	2240	74	63.2	
1150	1	28000	5330	5150	77	53.8	YX3-280S-4P 75kW	900	1	21910	3260	3150	77	25.8	
	2	32660	5280	5040	79	60.7			2	25560	3240	3090	79	29.1	YX3-225S-4P 37kW
	3	37330	5240	4930	81	67.1			3	29220	3210	3020	81	32.2	
	4	42000	5110	4720	82	72.7			4	32870	3130	2890	82	34.9	
	5	46670	4900	4410	81	78.4	YX3-315L-4P 110kW		5	36520	3000	2700	81	37.6	YX3-250M-4P 55kW
	6	56000	4430	3725	79	87.2			6	43830	2710	2280	79	41.8	
	7	65340	3920	2960	74	96.2			7	51130	2400	1810	74	46.1	
1050	1	25560	4440	4300	77	40.9	YX3-250M-4P 55kW	800	1	19460	2580	2500	77	18.1	
	2	29820	4405	4200	79	46.2			2	22720	2560	2440	79	20.4	
	3	34090	4370	4110	81	51.1			3	25970	2540	2385	81	22.6	
	4	38350	4260	3930	82	55.4			4	29220	2475	2280	82	24.5	YX3-225S-4P 37kW
	5	42610	4085	3680	81	59.7	YX3-280M-4P 90kW		5	32460	2370	2130	81	26.4	
	6	51130	3690	3105	79	66.4			6	39960	2145	1800	79	29.4	
	7	59690	3270	2470	74	73.2			7	45450	1900	1430	74	32.4	

CF64-1400D 中压离心通风机性能表

转速 r/min	序 号 No.	流量 $m^3/h$	全压 Pa	静压 Pa	内效率 %	内功率 kW	配用电机 kW·P	转速 r/min	序 号 No.	流量 $m^3/h$	全压 Pa	静压 Pa	内效率 %	内功率 kW	配用电机 kW·P
1450	1	35300	8470	8195	77	108		960	1	23370	3710	3590	77	31.3	
	2	41180	8400	8026	79	122	YX3-315L-4P 160kW		2	27270	3680	3515	79	35.3	YX3-280M-6P 55kW
	3	47070	8335	7845	81	134			3	31160	3650	3430	81	39.0	
	4	52960	8130	7512	82	146			4	35060	3560	3290	82	42.3	
	5	58840	7790	7024	81	157	YX3-355M-4P 220kW		5	38960	3415	3070	81	45.6	
	6	70620	7040	5939	79	175			6	46750	3090	2600	79	50.7	YX3-315S-6P 75kW
	7	82380	6235	4735	74	193			7	54540	2730	2060	74	55.9	

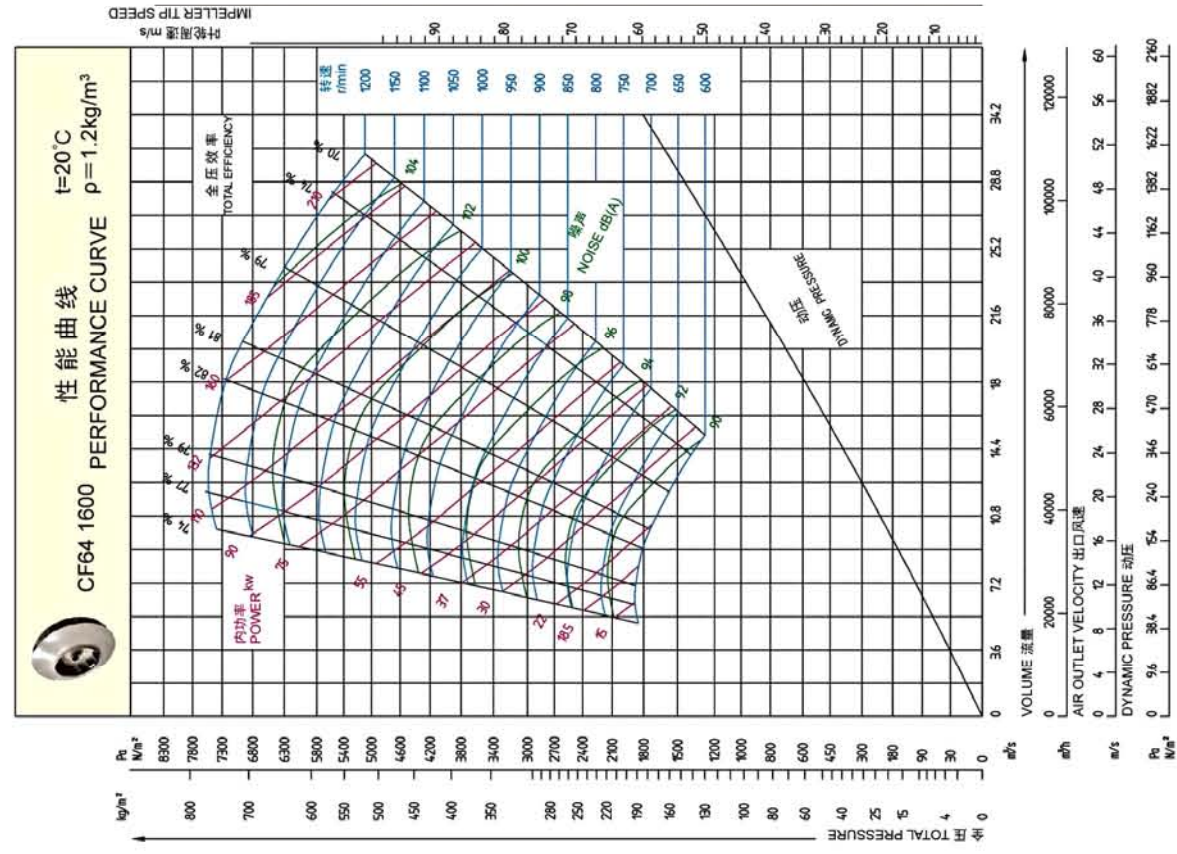


CF64-1600C 中压离心通风机性能表

转速 r/min	序 号 No.	流量 $m^3/h$	全压 Pa	静压 Pa	内效率 %	内功率 kW	配用电机 kW·P	转速 r/min	序 号 No.	流量 $m^3/h$	全压 Pa	静压 Pa	内效率 %	内功率 kW	配用电机 kW·P
1080	1	39250	6135	5930	77	86.9		900	1	32710	4260	4120	77	50.3	
	2	46790	6090	5810	79	98.0	YX3-315M-4P 132kW		2	38160	4230	4030	79	56.7	YX3-280S-4P 75kW
	3	52330	6040	5680	81	108			3	43610	4190	3940	81	62.7	
	4	58890	5890	5430	82	117			4	49070	4090	3770	82	68.0	
	5	65420	5645	5080	81	127	YX3-315L-4P 185kW		5	54520	3920	3530	81	73.3	YX3-315S-4P 110kW
	6	78500	5100	4290	79	141			6	65420	3545	2980	79	81.5	
	7	91590	4520	3410	74	155			7	78330	3140	2370	74	89.8	
1040	1	37800	5690	5500	77	77.6		850	1	30860	3800	3675	77	42.3	
	2	44090	5640	5390	79	87.5	YX3-315S-4P 110kW		2	36040	3770	3600	79	47.8	
	3	50400	5600	5260	81	96.7			3	41160	3740	3520	81	52.8	YX3-280S-4P 75kW
	4	56700	5460	5040	82	105			4	46340	3650	3365	82	57.3	
	5	63000	5230	4710	81	113	YX3-315L-4P 160kW		5	51460	3500	3150	81	61.7	
	6	75600	4730	3980	79	126			6	61790	3160	2660	79	68.7	YX3-280M-4P 90kW
	7	88200	4190	3160	74	139			7	72050	2800	2110	74	75.7	
975	1	35430	5000	4835	77	63.9		800	1	29070	3370	3255	77	35.3	
	2	41340	4960	4735	79	72.1	YX3-280M-4P 90kW		2	33920	3340	3190	79	39.8	YX3-250M-4P 55kW
	3	47250	4920	4630	81	79.7			3	38770	3310	3115	81	44.0	
	4	53160	4800	4428	82	86.4			4	43610	3230	2980	82	47.7	
	5	59060	4600	4140	81	93.1	YX3-315M-4P 132kW		5	48460	3100	2790	81	51.5	
	6	70870	4160	3500	79	104			6	58160	2800	2350	79	57.2	YX3-280S-4P 75kW
	7	82690	3680	2760	74	114			7	67850	2480	1870	74	63.1	

CF64-1600D 中压离心通风机性能表

转速 r/min	序 号 No.	流量 $m^3/h$	全压 Pa	静压 Pa	内效率 %	内功率 kW	配用电机 kW·P	转速 r/min	序 号 No.	流量 $m^3/h$	全压 Pa	静压 Pa	内效率 %	内功率 kW	配用电机 kW·P
960	1	34890	4850	4690	77	61.0		720	1	26170	2730	2640	77	25.7	
	2	40700	4810	4590	79	68.8	YX3-315M-6P 90kW		2	30530	2705	2580	79	29.0	YX3-280M-8P 45kW
	3	46520	4770	4485	81	76.1			3	34890	2680	2520	81	32.1	
	4	52340	4655	4290	82	82.5			4	39250	2620	2415	82	34.8	
	5	58150	4460	4010	81	88.9			5	43610	2510	2260	81	37.5	YX3-315S-6P 55kW
	6	69760	4030	3390	79	98.9	YX3-315L-6P 132kW		6	52340	2270	1910	79	41.7	
	7	81420	3570	2690	74	109			7	61060	2010	1515	74	46.0	







CF64-1800C 中压离心通风机性能表

转速 r/min	序 号 No.	流量 $m^3/h$	全压 Pa	静压 Pa	内效率 %	内功率 kW	配用电机 kW·P	转数 r/min	序 号 No.	流量 $m^3/h$	全压 Pa	静压 Pa	内效率 %	内功率 kW	配用电机 kW·P
950	1	49160	6010	5810	77	107	YX3-355M1-6P 180kW	800	1	41360	4260	4120	77	63.6	YX3-315M-6P 90kW
	2	57350	5960	5690	79	120			2	48260	4230	4030	79	71.7	
	3	65540	5910	5560	81	133			3	55190	4190	3940	81	79.3	
	4	73740	5770	5320	82	144			4	62100	4090	3770	82	86.0	
	5	81930	5530	4970	81	155			5	69000	3920	3530	81	92.7	
	6	96320	5000	4200	79	173			6	82800	3545	2980	79	103	
900	7	114710	4420	3340	74	190	YX3-355L-6P 220kW	750	7	96600	3140	2370	74	114	YX3-315L2-6P 132kW
	1	46570	5390	5210	77	90.6			1	38810	3745	3620	77	52.4	
	2	54330	5350	5105	79	102			2	45280	3715	3545	79	59.1	
	3	62090	5310	4990	81	113			3	51750	3685	3465	81	65.4	
	4	69850	5180	4775	82	122			4	58220	3600	3320	82	70.9	
	5	77620	4960	4460	81	132			5	64680	3445	3100	81	76.4	
850	6	93150	4485	3770	79	147	YX3-355M2-6P 185kW	700	6	77620	3115	2620	79	85.0	YX3-315L1-6P 110kW
	7	108680	3970	3000	74	162			7	90560	2760	2080	74	93.7	
	1	43980	4810	4650	77	76.3			1	36220	3260	3150	77	42.6	
	2	51310	4770	4550	79	86.1			2	42280	3235	3090	79	48.1	
	3	58640	4730	4450	81	95.2			3	48300	3210	3020	81	53.2	
	4	65980	4620	4260	82	103			4	54340	3130	2890	82	57.6	

CF64-1800D 中压离心通风机性能表

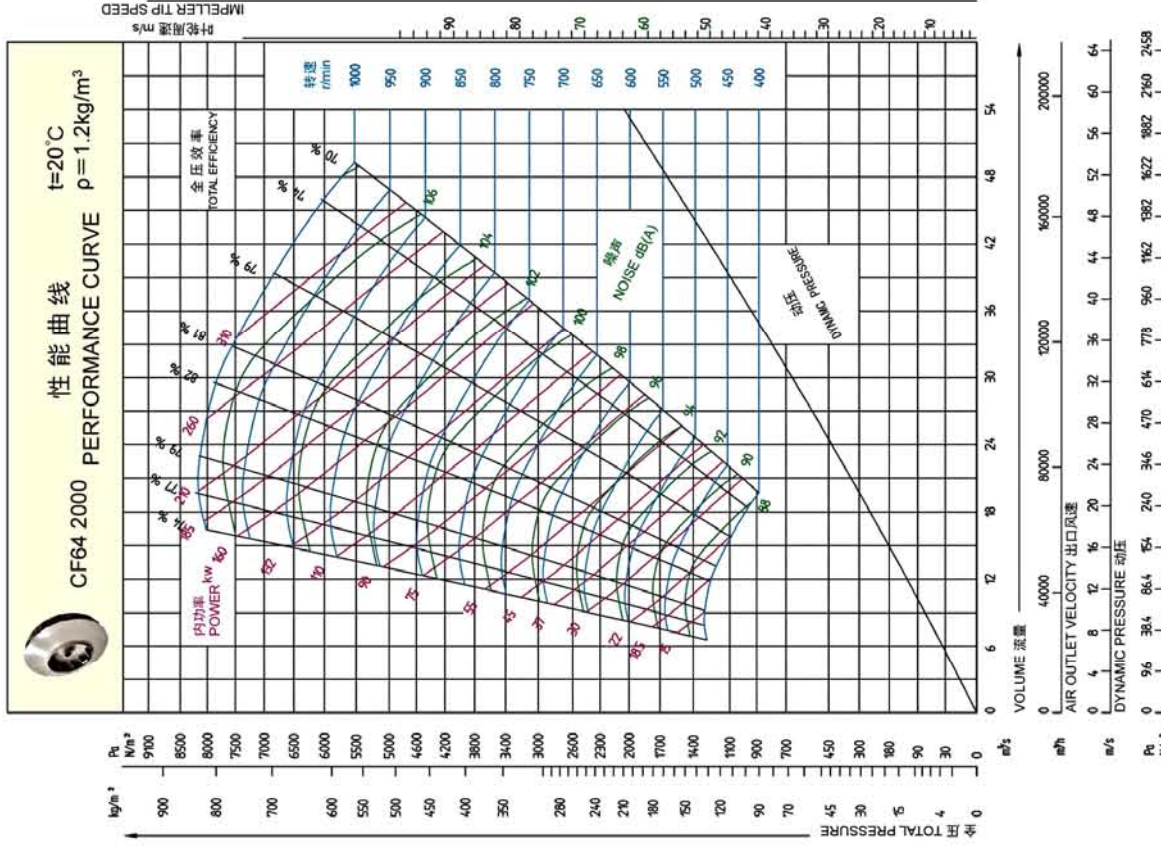
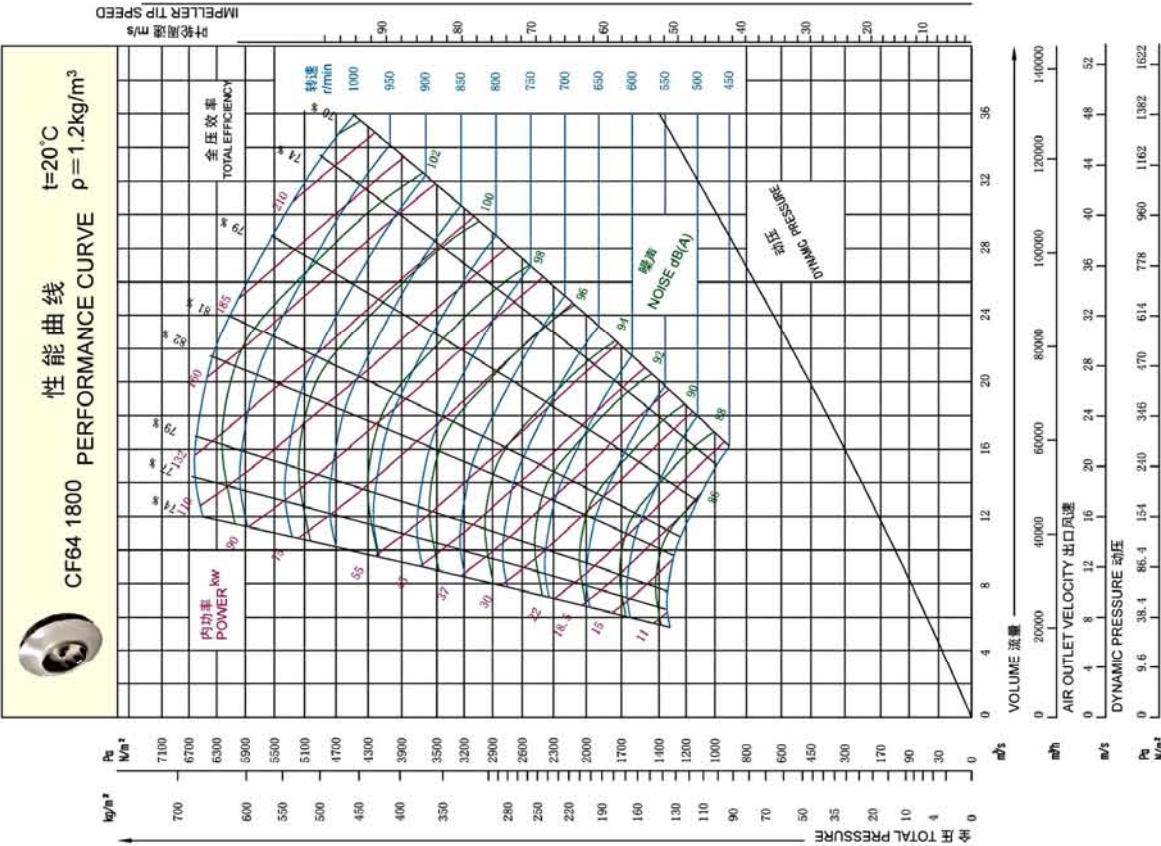
转速 r/min	序 号 No.	流量 $m^3/h$	全压 Pa	静压 Pa	内效率 %	内功率 kW	配用电机 kW·P	转数 r/min	序 号 No.	流量 $m^3/h$	全压 Pa	静压 Pa	内效率 %	内功率 kW	配用电机 kW·P
960	1	49670	6135	5932	77	110	YX3-355M1-6P 180kW	720	1	37250	3450	3337	77	46.4	YX3-315M-8P 75kW
	2	57950	6085	5808	79	124			2	43460	3420	3267	79	52.3	
	3	66230	6040	5674	81	137			3	49670	3395	3192	81	57.8	
	4	74520	5890	5431	82	149			4	55860	3310	3055	82	62.7	
	5	82800	5640	5076	81	160			5	62100	3175	2855	81	67.6	
	6	99370	5100	4284	79	178			6	74530	2870	2410	79	75.2	
850	7	115920	4515	3404	74	196	YX3-355L-6P 220kW	700	7	86940	2540	1915	74	82.9	YX3-315L1-6P 90kW

CF64-2000C 中压离心通风机性能表

转速 r/min	序 号 No.	流量 $m^3/h$	全压 Pa	静压 Pa	内效率 %	内功率 kW	配用电机 kW·P	转数 r/min	序 号 No.	流量 $m^3/h$	全压 Pa	静压 Pa	内效率 %	内功率 kW	配用电机 kW·P
830	1	58910	5660	5470	77	120	YX3-355M2-6P 185kW	670	1	47560	3690	3570	77	63.3	YX3-315L1-8P 90kW
	2	68720	5620	5360	79	136			2	55460	3660	3490	79	71.4	
	3	78550	5570	5240	81	150			3	63410	3630	3410	81	78.9	
	4	88380	5435	5010	82	163			4	71340	3540	3270	82	85.6	
	5	98190	5210	4690	81	175			5	79270	3394	3050	81	92.2	
	6	117830	4710	3960	79	195			6	95120	3070	2580	79	103	
800	7	137480	4170	3145	74	215	YX3-355L-6P 250kW	580	7	110990	2720	2050	74	113	YX3-355M1-3P 132kW
	1	56780	5260	5085	77	108			1	41170	2765	2670	77	41.0	
	2	66240	5220	4980	79	121			2	48030	2740	2620	79	46.3	
	3	75710	5180	4870	81	134			3	54860	2720	2560	81	51.2	
	4	85180	5050	4660	82	146			4	61760	2655	2450	82	55.5	
	5	94650	4840	4350	81	157			5	68620	2540	2290	81	59.8	
740	6	113580	4375	3680	79	175	YX3-355L-6P 220kW	550	6	82340	2300	1930	79	66.6	YX3-315L1-8P 90kW
	7	132510	3870	2920	74	193			7	96070	2035	1535	74	73.4	
	1	52520	4500	4350	77	85.2			1	39040	2490	2400	77	35.0	
	2	61280	4460	4260	79	96.2			2	45540	2470	2350	79	39.5	
	3	70030	4430	4160	81	106			3	52050	2450	2300	81	43.7	
	4	78790	4320	3985	82	115			4	58560	2390	2200	82	47.3	

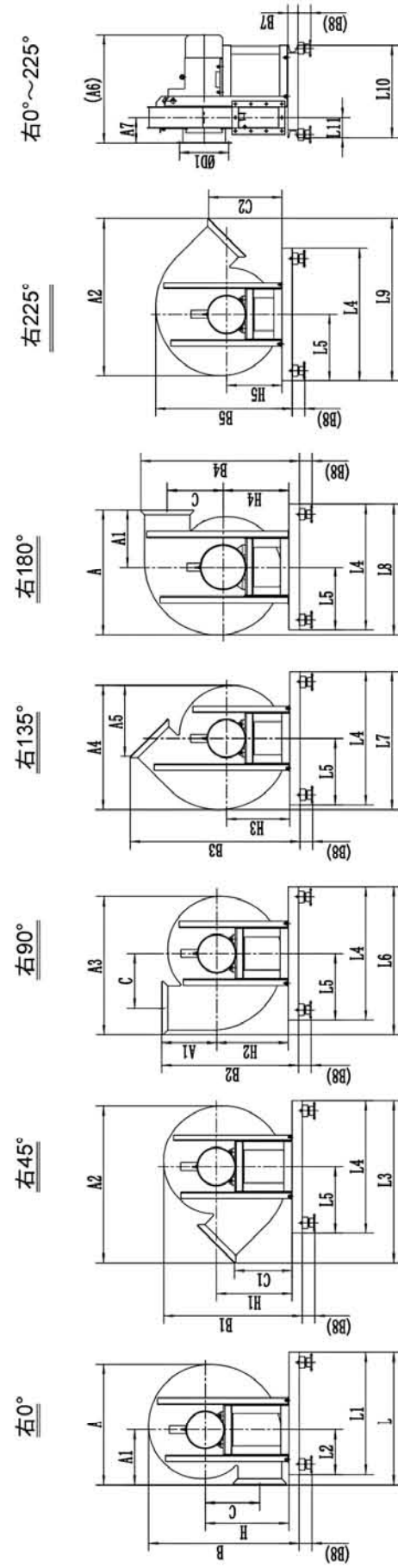
CF64-2000D 中压离心通风机性能表

转速 r/min	序 号 No.	流量 $m^3/h$	全压 Pa	静压 Pa	内效率 %	内功率 kW	配用电机 kW·P	转数 r/min	序 号 No.	流量 $m^3/h$	全压 Pa	静压 Pa	内效率 %	内功率 kW	配用电机 kW·P
720	1	51100	4260	4118	77	78.5	YX3-315L2-8P 110kW	550	1	39040	2490	2400	77	35.0	YX3-315M-8P 75kW
	2	59620	4225	4032	79	88.6			2	45540	2470	2350	79	39.5	
	3	68140	4190	3938	81	97.9			3	52050	2450	2300	81	43.7	
	4	76660	4090	3768	82	106			4	58560	2390	2200	82	47.3	
	5	85180	3920	3521	81	114			5	65070	2290	2060	81	51.0	
	6	102230	3540	2970	79	127			6	78060	2070	1740	79	56.8	
700	7	119260	3135	2358	74	140	YX3-355M2-8P 160kW	500	7	91100	1830	1380	74	62.6	YX3-315M-8P 75kW





CF64(GWCF64)-(400A~630A)中压离心通风机外形图

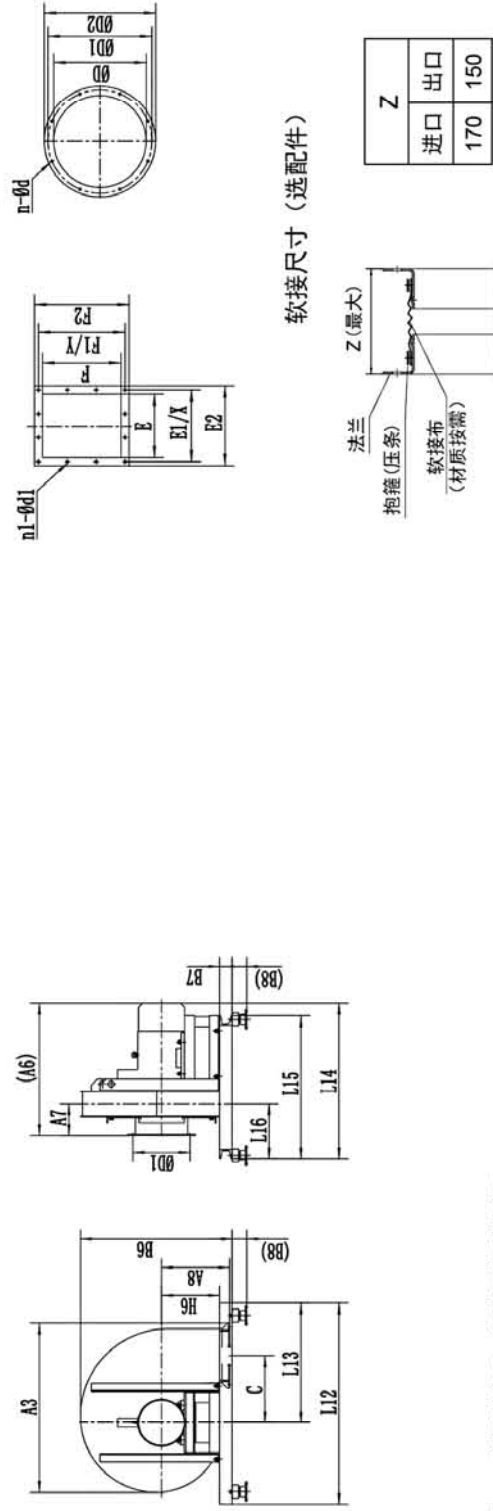


进风口联接尺寸

出风口联接尺寸

右270°

右270°



注: a: 底盘高度为B7, 减震器压缩后高度为B8。  
b: 左向风机与右向风机成镜像分布。

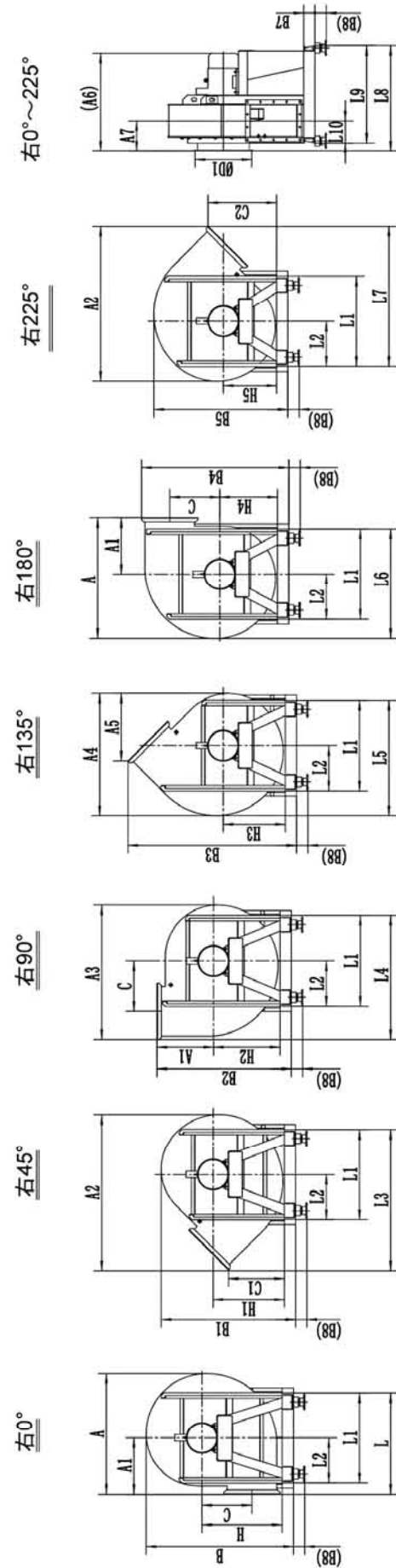
CF64(GWCF64)-(400A~630A)中压离心通风机尺寸汇总表

尺寸 机号		外形尺寸																												
		A	A1	A2	A3	A4	A5	A7	A8	B	B1	B2	B3	B4	B5	B6	B7	C	C1	C2	H	H1	H2	H3	H4	H5	H6	L	L1	L2
400A		595	270	775	679	612	352	156	330	741	662	620	872	758	690	665	50	249	259	381	410	350	350	350	310	290	290	670	600	200
450A		675	311	873	758	686	387	167	311	827	766	764	927	837	746	697	63	280	316	384	450	410	390	330	330	290	270	694	600	217
500A		746	342	964	838	760	428	176	404	921	838	816	1041	923	848	817	63	312	347	453	510	450	410	390	370	350	350	762	650	231
560A		801	350	1052	933	849	500	189	423	1002	935	883	1126	1018	960	883	63	350	372	548	550	510	470	430	410	410	370	868	750	232
630A		899	394	1182	1045	952	556	202	397	1110	1020	1010	1264	1122	1059	919	63	394	401	600	610	550	550	490	450	450	350	954	900	343

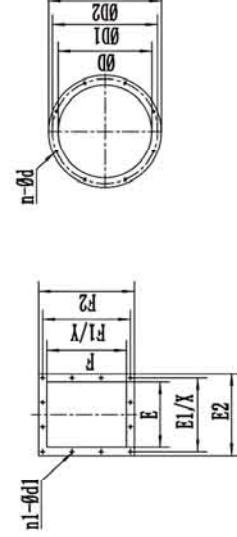
机号	外形尺寸																进风口联接尺寸						与电机相关尺寸						风机重量 (kg) (不含电机重)
	L3	L4	L5	L6	L7	L8	L9	L11	L12	L13	L16	E	E1/X	E2	F	F1/Y	F2	n1-φd1	D	D1	D2	n-φd	电机	A6	B8	L10	L14	L15	
400A	797	650	325	723	675	650	797	132	820	490	247	166	195/3	226	238	267/3	298	12-φ10	250	280	310	8-φ10	YX3-100L	680		515	771	630	
450A	884	700	350	794	743	714	884	137	900	535	267	186	216/3	246	267	297/3	327	12-φ10	280	320	360		YX3-112M	713		565	804	680	
500A	964	750	375	865	810	778	961	157	990	579	277	206	237/3	266	296	327/3	356	12-φ10	315	355	395	12-φ10	YX3-132S	750	65	600	837	730	
560A	1033	800	400	945	887	851	1033	165	1050	640	285	230	258/3	290	330	360/3	390	12-φ10	355	405	435		YX3-160M	915		700	1016	820	
630A	1161	900	450	1059	997	956	1161	208	1150	700	297	255	285/3	315	370	400/4	430	12-φ12	445	480			YX3-160M/L	940	100	720	1036	840	
																							YX3-180M	1010	85	685	921	775	
																							YX3-112M	804	100	885	1171	975	
																							YX3-132S/M	829	85	885	921	775	
																							YX3-200L	1074	100	885	1171	975	



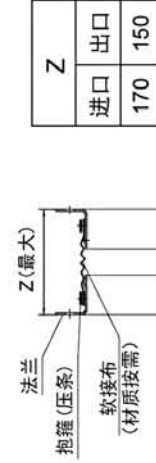
CF64(GWCF64)-(710A~1000A)中压离心通风机外形图



进风口联接尺寸



软接尺寸 (选配件)



注: a: 底座高度为B7, 减震器压缩后高度为B8。  
b: 左向风机与右向风机成镜像分布。

CF64(GWCF64)-(710A~1000A)中压离心通风机尺寸汇总表

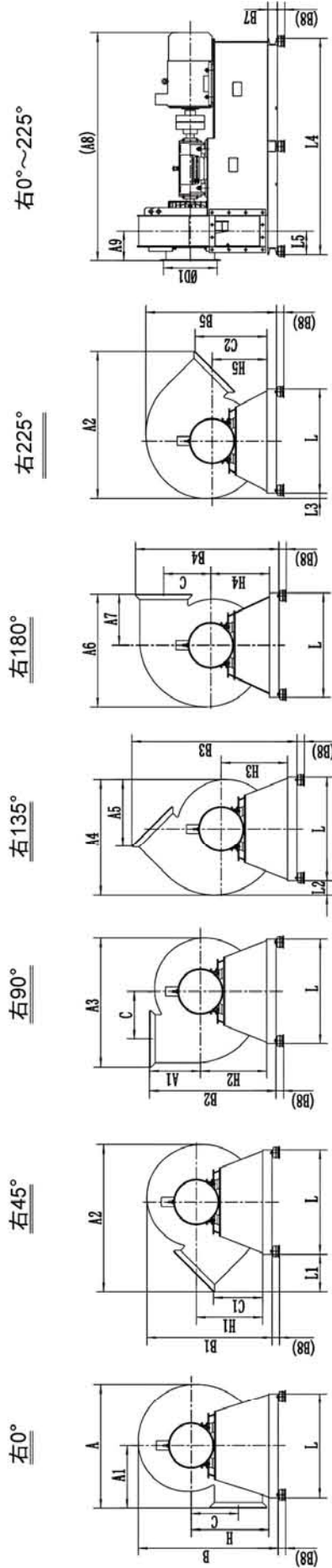
机号	外形尺寸																												
	A	A1	A2	A3	A4	A5	A7	A8	B	B1	B2	B3	B4	B5	B6	B7	C	C1	C2	H	H1	H2	H3	H4	H5	H6	L	L1	L2
710A	1072	500	1375	1186	1077	596	269	500	1303	1190	1190	1493	1303	1187	1122	100	444	494	606	710	630	590	550	510	470	450	900	800	400
800A	1202	560	1542	1329	1210	668	287	600	1464	1346	1350	1674	1465	1344	1292	120	500	558	682	790	710	670	610	570	530	530	1080	1040	520
900A	1351	630	1729	1488	1358	746	309	670	1632	1489	1500	1868	1636	1509	1431	120	563	623	777	890	790	750	690	650	610	590	1230	1200	600
1000A	1490	690	1910	1647	1506	832	329	730	1799	1672	1660	2075	1808	1674	1590	140	625	700	860	970	890	830	770	710	670	650	1350	1320	660

尺寸 机号		外形尺寸								出风口联接尺寸						进风口联接尺寸				与电机相关尺寸					风机重量 (kg) (不含电机重)				
		L3	L4	L5	L6	L7	L10	L11	L12	L14	E	E1/X	E2	F	F1/Y	F2	n1-Φd1	D	D1	D2	n-Φd	电机	A6	B8		L8	L9	L13	
710A		1243	1093	1017	971	1243	198	1400	820	388	289	333/3	369	418	464/4	498		450	500	530		YX3-132M	863		931	860	1050	~295	
																					YX3-250M	1223							
																					YX3-280S	1274			1116	1040	1230		
																								100					
800A		1464	1295	1214	1162	1464	215	1500	905	405	325	369/3	405	470	516/4	550	14-Φ12	500	560	600	16-Φ12	YX3-160L	1032		972	900	1090	~399	
																						YX3-280S	1308			1152	1080		1270
																						YX3-315S	1512			1252	1180		1370
900A		1658	1467	1379	1321	1658	234	1700	995	424	367	408/3	447	528	568/4	608		560	620	660		YX3-160M	1075			1115	1040	1230	~404
																					YX3-200L	1175							
																								108					
1000A		1825	1618	1524	1460	1825	259	1800	1090	449	407	447/3	487	586	626/4	666		630	690	730	20-Φ12	YX3-180L	1184					~523	
																					YX3-225S	1234			1230	1160	1350		
																					YX3-225M	1259							

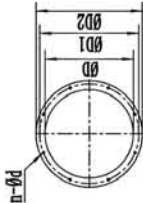




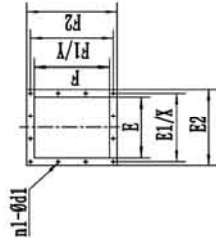
CF64(GWCF64)-(400D~630D)中压离心通风机外形图



进风口联接尺寸

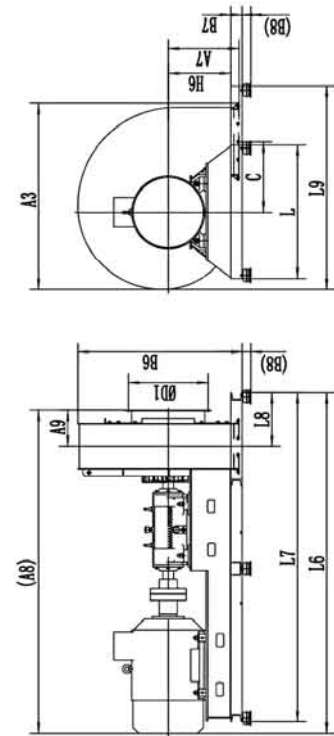


出风口联接尺寸



软接尺寸 (选配件)

Z	
进口	170
出口	150



注: a: 底盘高度为B7, 减震器压缩后高度为B8。  
b: 左向风机与右向风机成镜像分布。

CF64(GWCF64)-(400D~630D)中压离心通风机尺寸汇总表

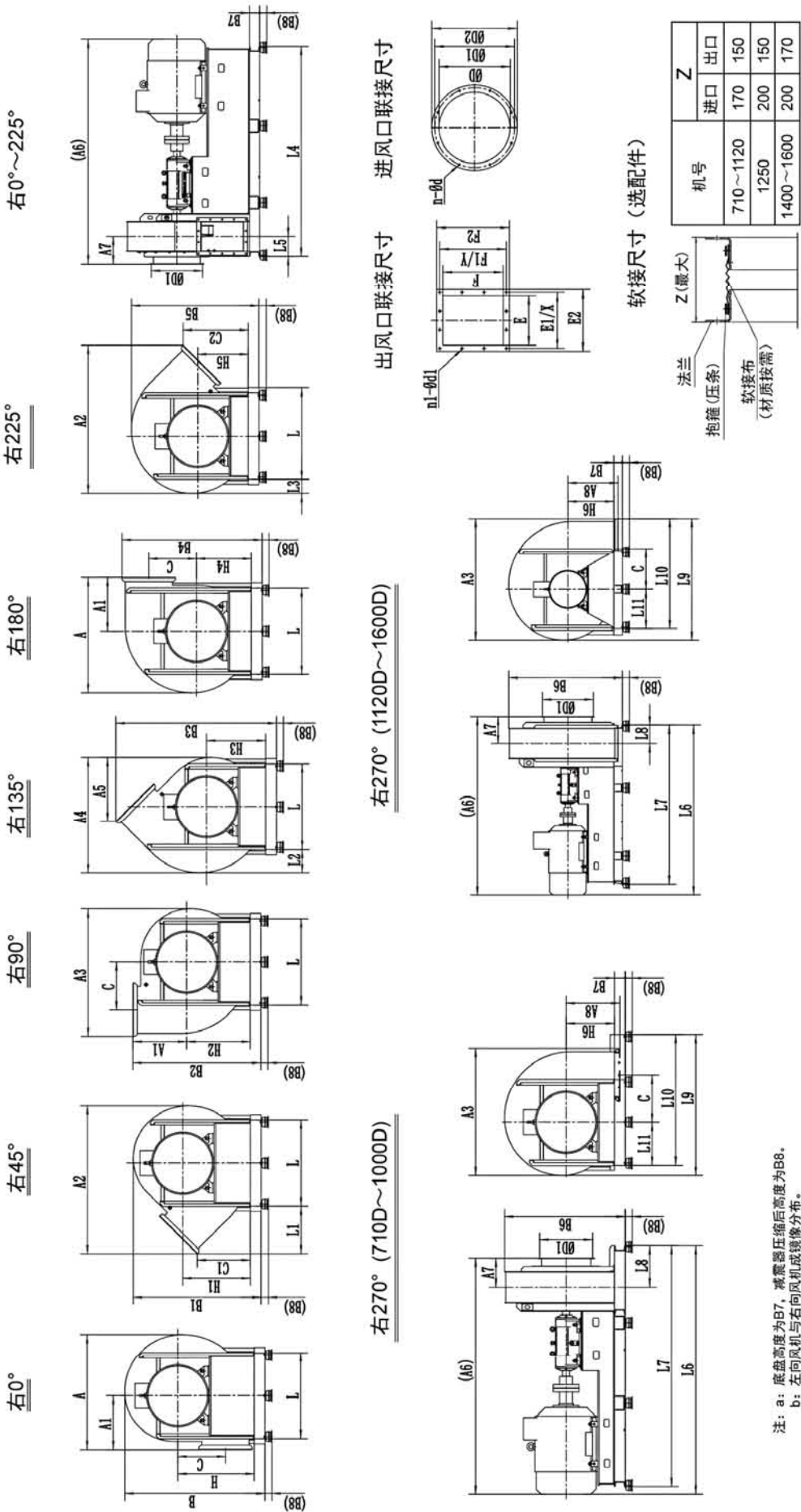
机号 \ 尺寸		外形尺寸																										
		A	A1	A2	A3	A4	A5	A6	A7	A9	B	B1	B2	B3	B4	B5	B6	B7	C	C1	C2	H	H1	H2	H3	H4	H5	H6
400D		654	330	775	679	612	352	594	270	156	741	661	670	872	758	690	665	50	249	259	381	410	350	350	310	290	290	
450D		675	311	873	758	686	387	675	311	166	827	766	764	927	837	746	697			280	316	384	450	410	390	330	290	270
500D		746	343	964	838	760	428	746	343	176	921	837	816	1041	922	848	816			312	346	454	510	450	410	370	350	350
560D		874	423	1052	933	849	500	801	350	189	1002	935	883	1126	1018	960	864	63		350	372	548	550	510	470	410	350	
630D		966	460	1182	1045	952	556	903	397	202	1109	1019	1010	1264	1122	1059	919			394	400	600	610	550	550	450	350	

尺寸 机号		外形尺寸								出风口联接尺寸								进风口联接尺寸				与电机相关尺寸						风机重量 (kg) (不含电机重)
		L	L1	L2	L3	L5	L8	L9	E	E1/X	E2	F	F1/Y	F2	n1-Φd1	D	D1	D2	n-Φd	电机	A8	B8	L4	L6	L7			
400D		550	197	75	28	124	254	760	166	195/3	226	238	267/3	298		250	280	310	8-Φ10	YX3-100L	1167		1140	1270	1270	~142		
																				YX3-112M	1200		1298					
450D		550	259	118	64	141	271	810	186	216/3	246	267	297/3	327		280	320	360		YX3-132S	1262	65		1170	1367	1300	~156	
																			12-Φ10	YX3-132S	1378		1260	1479	1390			
500D		600	288	135	76	147	277	880	206	237/3	266	296	327/3	356		315	355	395	12-Φ10	YX3-160M	1543		1520	1650	1650	~244		
																				YX3-160M/L	1567		1550	1670	1670			
560D		700	283	137	70	165	285	990	230	258/3	290	330	360/3	390		355	405	435		YX3-180M	1632		1728	1598	1580	~282		
																			12-Φ12	YX3-112M	1501	100	1480	1640	1580			
630D		750	336	171	96	179	299	1080	255	285/3	315	370	400/4	430		400	445	480		YX3-132S	1543		1720	1905	1840	~353		
																				YX3-200L	1808							





CF64(GWCF64) — (710D~1600D)中压离心通风机外形图



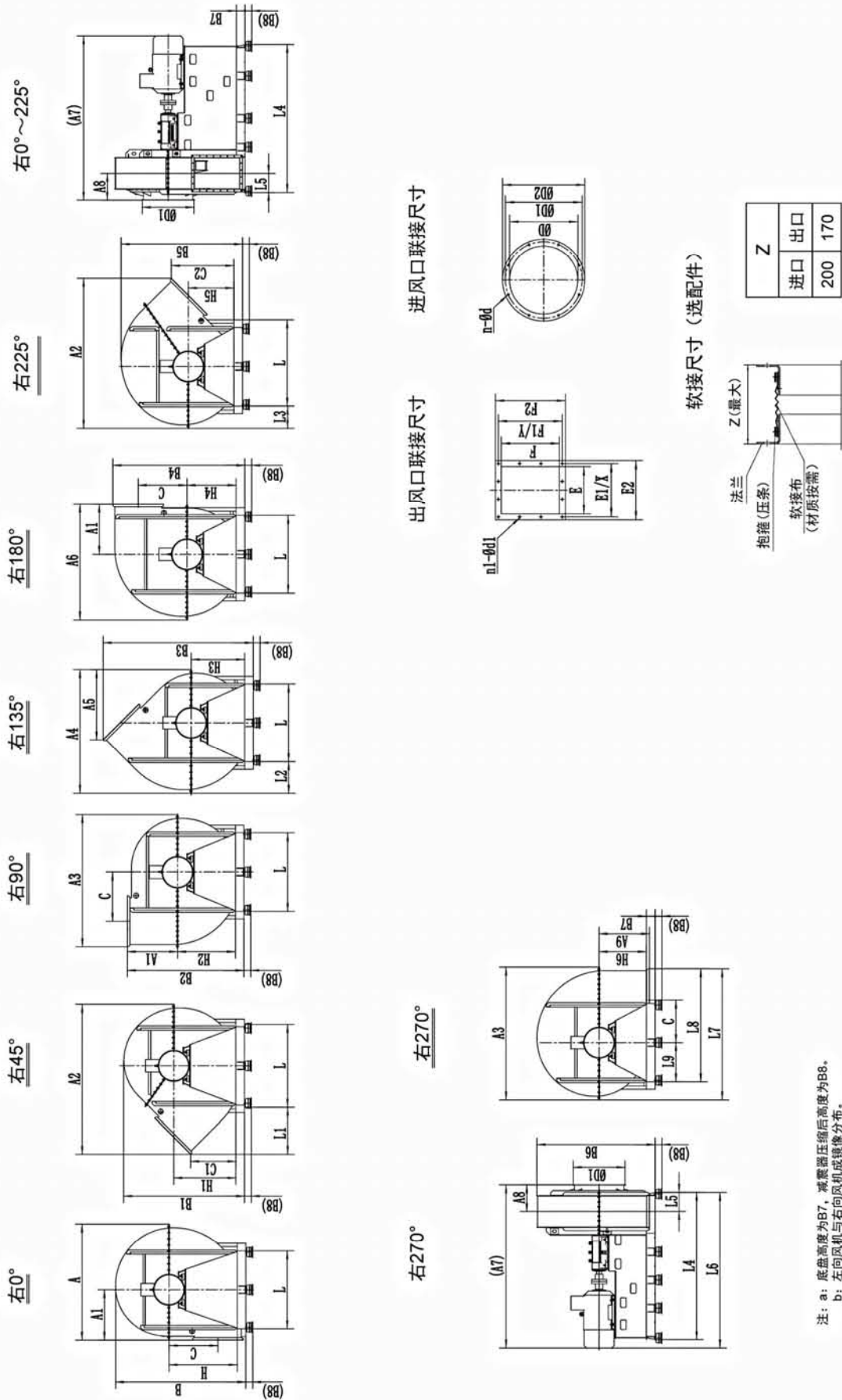
CF64(GWCF64) — (710D~1600D)中压离心通风机尺寸汇总表

R寸 机号		外形尺寸																									
		A	A1	A2	A3	A4	A5	A7	A8	B	B1	B2	B3	B4	B5	B6	B7	C	C1	C2	H	H1	H2	H3	H4	H5	H6
710D		1072	500	1376	1186	1077	596	269	500	1303	1190	1190	1493	1303	1187	1122	100	444	494	606	710	630	590	550	510	470	450
800D		1202	560	1542	1329	1210	668	287	600	1464	1346	1350	1674	1465	1344	1292	100	500	558	682	790	710	670	610	570	530	530
900D		1351	630	1729	1488	1358	746	309	670	1632	1489	1500	1868	1636	1509	1431	120	563	623	777	890	790	750	690	650	610	590
1000D		1490	690	1910	1647	1506	832	329	730	1799	1672	1660	2075	1808	1674	1590	140	625	701	860	970	890	830	770	710	670	650
1120D		1654	760	2132	1849	1684	942	358	810	2021	1867	1850	2310	2028	1876	1764	160	700	765	975	1090	990	930	850	790	750	710
1250D		1826	830	2360	2055	1876	1059	479	900	2249	2069	2020	2543	2247	2067	1946	160	781	851	1089	1230	1110	1030	950	890	830	790
1400D		2068	950	2663	2308	2104	1176	510	950	2353	2167	2120	2733	2375	2157	2147	160	875	831	1069	1230	1100	1010	950	870	790	870
1600D		2315	1040	3002	2626	2400	1367	550	1040	2668	2472	2390	3086	2698	2467	2425	180	1000	925	1255	1390	1270	1170	1090	990	910	970





CF64 (GWCF64) — (1800D~2000D)中压离心通风机外形图



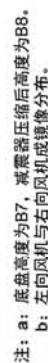
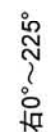
注：a：底座高度为B7，减震器压缩后高度为B8。  
b：左向风机与右向风机成镜像分布。

CF64(GWCF64) — (1800D~2000D)中压离心通风机尺寸汇总表

机号	外形尺寸																	
	A	A1	A2	A3	A4	A5	A6	A8	B	B1	B2	B3	B4	B5	B6	B7	B8	C
1800D	2678	1160	3446	3067	2861	1622	2678	615	3004	2779	2690	3460	3042	2798	2722	200	1125	1040
2000D	2942	1260	3792	3385	3155	1806	2942	655	3320	3105	2950	3781	3345	3069	2981	220	1250	1161

尺寸 机号		外形尺寸							出风口联接尺寸							进风口联接尺寸					与电机相关尺寸				风机重量 (kg) (不含电机重)
		L	L1	L2	L3	L5	L7	L8	L9	E	E1/X	E2	F	F1/Y	F2	n1-Φd1	D	D1	D2	n-Φd	电机	A7	L4	L6	
1800D		1800	1130	729	515	443	3031	2612	900	730	790/5	850	1053	1113/7	1173	24-Φ15	1120	1185	1230	28-Φ17	YX3-315M/L	3568	3240	3396	~3950
																				YX3-355M/L	3768	3400	3596		
																									~6400
2000D		1800	1331	898	661	486	3349	2795	900	810	870/6	930	1170	1232/8	1290	28-Φ15	1250	1325	1370	32-Φ17	YX3-315L	4255	3940	4086	
																					YX3-355M	4455	4100	4286	





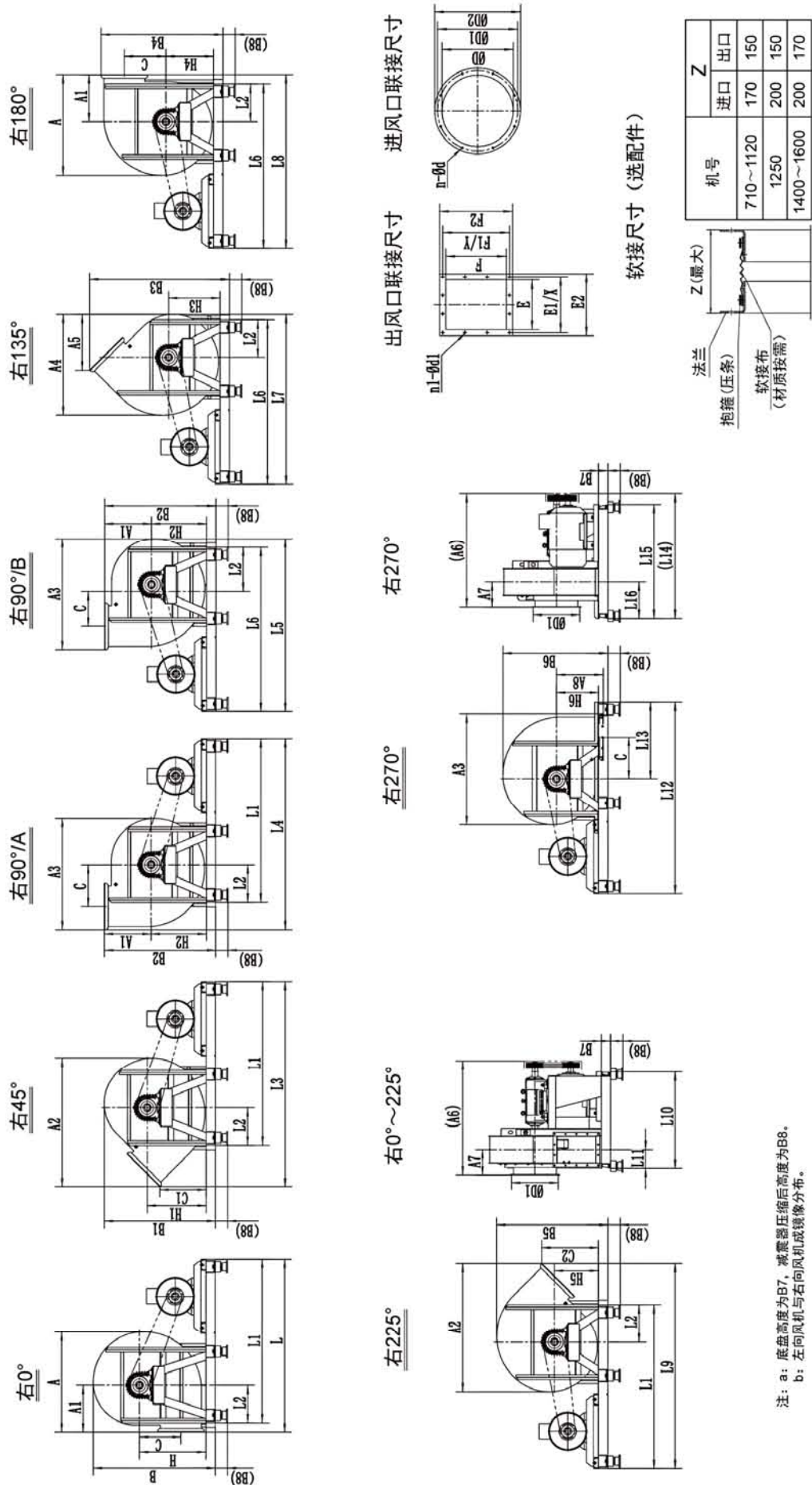
CF64(GWCF64)~(400C~630C)中压离心通风机尺寸汇总表

尺寸 机号		外形尺寸			出风口联接尺寸							进风口联接尺寸				与电机相关尺寸											风机重量 (kg) (不含电机重)		
		L12	L13	L14	L15	E	E1/X	E2	F	F1/Y	F2	n1-φd1	D	D1	D2	n-φd	电机	D8	L	L1	L3	L4	L5	L6	L7	L8			L11
400C		487	827	750	247	166	195/3	226	238	267/3	298		250	280	310	8-φ10	YX3-100L ~ YX3-112M YX3-132S		1033 1083	950 1285	1235 1211	1161 1094	1044 1075	1025 1083	1033 1083	1235 1285	1250 1320	~107	
																	YX3-112M		1123	1000	1346	1256	1126	1105	1123	1346	1350		
450C		538	851	770	262	186	216/3	246	267	297/3	327	12-φ10	280	320	360	12-φ10	YX3-132S YX3-160M		1183 1243	1060 1120	1406 1466	1316 1376	1186 1246	1165 1225	1183 1243	1406 1466	1400 1480	~126	
																		YX3-132S		1225	1100	1471	1372	1231	1207	1225	1471		1460
500C		577	968	850	272	206	237/3	266	296	327/3	356			315	355		395		YX3-160M	65	1295	1170	1541	1442	1301	1277	1295		1541
																	YX3-132S		1283	1150	1566	1478	1322	1295	1283	1566	1570	~176	
560C		637	992	870	285	230	258/3	290	330	360/3	390		355	405	435	12-φ12	YX3-160M/L YX3-180M		1553 1433	1220 1300	1636 1716	1548 1628	1392 1472	1365 1445	1353 1433	1636 1716	1640 1720		~192
																	YX3-112M		1305	1170	1618	1515	1343	1313	1304	1618	1610		
																		YX3-132S		1335	1200	1648	1545	1373	1343	1334	1648	1640	
630C		703	1137	1050	298	255	285/3	315	370	400/4	430	14-φ12	400	445	480		YX3-160M/L YX3-180M YX3-200L		1435 1505 1585	1300 1370 1450	1748 1818 1898	1645 1715 1795	1473 1543 1623	1443 1513 1593	1434 1504 1584	1748 1818 1898	1740 1810 1890	~265	
																	YX3-180M	100											





# CF64(GWCF64) — (710C~1600C)中压离心通风机外形图



# CF64(GWCF64) — (710C~1600C)中压离心通风机尺寸汇总表

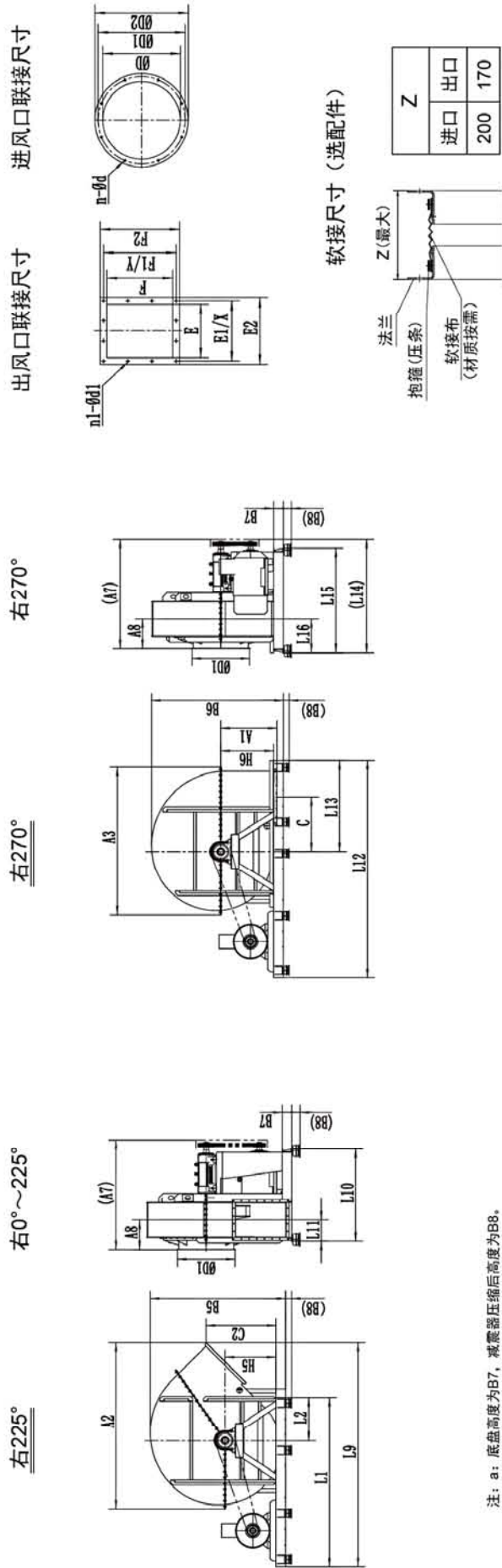
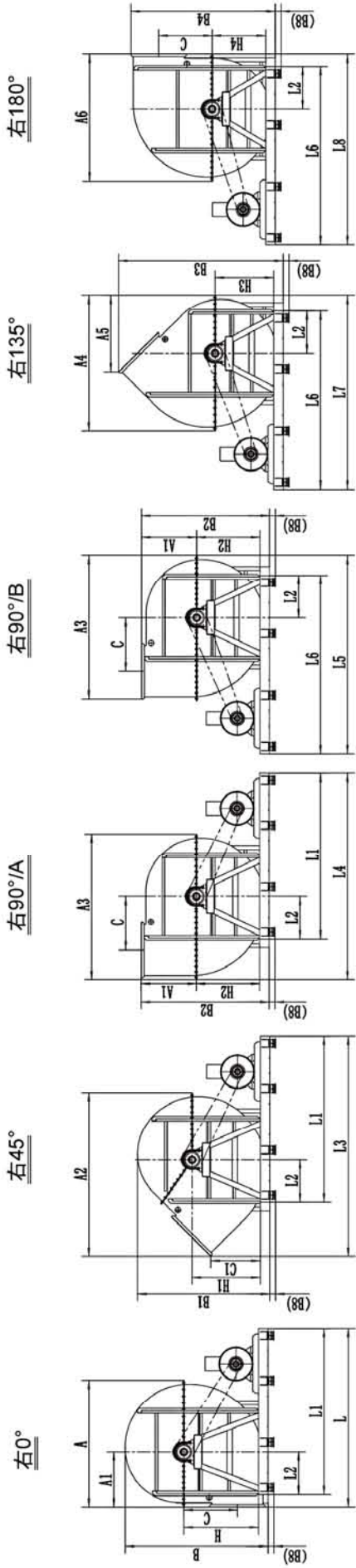
机号	外形尺寸																																	
	A	A1	A2	A3	A4	A5	A6	A7	A8	B	B1	B2	B3	B4	B5	B6	B7	C	C1	C2	H	H1	H2	H3	H4	H5	H6	L2	L10	L11	L13	L14	L15	L16
710C	1072	500	1376	1186	1077	596	1223	269	500	1303	1190	1190	1493	1303	1187	1122	100	444	494	606	710	630	590	550	510	470	450	400	1030	198	820	1342	1220	388
800C	1202	560	1542	1329	1210	668	1257	287	600	1464	1346	1350	1674	1465	1344	1292	120	500	558	662	790	710	670	610	570	530	530	405	1070	215	905	1365	1250	395
900C	1351	630	1730	1488	1358	746	1299	309	670	1632	1489	1500	1868	1637	1509	1431	120	563	623	777	890	790	750	690	650	610	590	480	1110	234	995	1415	1300	424

机号	出风口联接尺寸										进风口联接尺寸										与电机相关尺寸										风机重量 (kg) (不含电机重)
	E	E1/X	E2	F	F1/Y	F2	n1-φd1	D	D1	D2	n-φd	电机	D8	L	L1	L3	L4	L5	L6	L7	L8	L9	L12								
710C	289	333/3	369	418	464/4	498		450	500	530		YX3-160M/L		1700	1600	2043	1893	1693	1600	1659	1700	2043	1900								
												YX3-180M		1750	1650	2093	1943	1743	1650	1709	1750	2093	2000								
												YX3-200L		1850	1750	2193	2043	1843	1750	1809	1850	2193	2050								
800C	325	369/3	405	470	516/4	550	14-φ12	500	560	600	16-φ12	YX3-160M/L	100	1875	1720	2259	2090	1869	1720	1831	1875	2259	2000								
								YX3-180M		1955	1800	2339	2170	1949	1800	1911	1955	2339	2150		2100										
								YX3-200L		2055	1900	2439	2270	2049	1900	2011	2055	2439	2200												
900C	367	408/3	447	528	568/4	608	14-φ12	560	620	660		YX3-180M/L		1920	1770	2348	2156	2062	1920	2019	2070	2348	2250								
								YX3-200L		2020	1870	2448	2256	2112	1970	2069	2120	2448	2300												
								YX3-225S/M		2070	1920	2498	2306	2212	2070	2169	2220	2498	2400												
1000C							14-φ12					YX3-250M		2170	2020	2598	2406	2262	2120	2219	2270	2598	2500								
								YX3-180L		2080	1900	2555	2348	2179	2000	2133	2181	2555	2430												
	407	447/3	487	586	626/4	666		YX3-200L		2200	2020	2675	2468	2279	2100	2233	2281	2675	2580												
1120C							18-φ14	630	690	730	20-φ12	YX3-225S/M		2330	2150	2805	2598	2429	2250	2383	2431	2805	2680								
								YX3-250M		2430	2250	2905	2698	2529	2350	2483	2531	2905	2780												
								YX3-280S		2202	2050	2742	2520	2363	2200	2309	2352	2742	2600												
1250C	455	508/4	555	656	705/5	756	18-φ14	710	770	810	20-φ14	YX3-200L	130	2302	2150	2842	2620	2463	2300	2409	2452	2842	2700								
								YX3-225S/M		2402	2250	2942	2720	2563	2400	2509	2552	2942	2750												
								YX3-250M		2502	2350	3042	2820	2613	2450	2559	2602	3042	2850												
1250C							18-φ14					YX3-280S/M		2582	2430	3122	2900	2713	2550	2659	2702	3122	3000								
								YX3-315S/M		2572	2350	3175	2939	2701	2450	2641	2672	3175													
	507	560/4	607	731	780/5	831		YX3-250M		2622	2400	3225	2989	2801	2550	2741	2772	3225	3100												
1400C							22-φ14	800	860	900		YX3-280S/M		2722	2500	3325	3089	2901	2650	2841	2872	3325	3200								
								YX3-315S/M		2872	2650	3475	3239	3001	2750	2941	2972	3475	3300												
								YX3-225S~YX3-250M		2910	2700	3583	3305	3123	2900	3057	3110	3583	3400												
1600C	568	630/5	688	820	882/6	940	22-φ14	900	970	1010		YX3-280S/M		3060	2850	3733	3455	3223	3000	3157	3210	3733	3600								
								YX3-315S/M		3160	2950	3833	3555	3373	3150	3307	3360	3833	3650												
								YX3-250M		3150	2900	3926	3638	3408	3100	3332	3350	3926	3800												
1600C							24-φ14	1000	1070	1110	28-φ14	YX3-280S/M	130	3250	3000	4026	3738	3558	3250	3482	3500	4026	3900								
	647	710/5	767	936	1001/7	1056		YX3-315S/M/L	140	3400	3150	4176	3888	3658	3350	3582	3600	4176	4000												





CF64 (GWCF64) — (1800C~2000C)中压离心通风机外形图



注：a：底盘高度为B7，减震器压缩后高度为B8。  
b：左向风机与右向风机成镜像分布。

CF64(GWCF64) — (1800C~2000C)中压离心通风机尺寸汇总表

机号		外形尺寸																											
		A	A1	A2	A3	A4	A5	A6	A7	A8	B	B1	B2	B3	B4	B5	B6	B7	B8	C	C1	C2	H	H1	H2	H3	H4	H5	H6
1800C		2678	1160	3446	3067	2861	1622	2678	2244	615	3004	2779	2690	3461	3042	2798	2723	200		1125	1040	1440	1570	1430	1330	1230	1130	1050	1090
																			140										
2000C		2942	1260	3792	3385	3155	1806	2935	2930	655	3320	3105	2950	3781	3345	3069	2981	220		1250	1161	1579	1730	1610	1470	1330	1230	1130	1170

尺寸 机号		外形尺寸								出风口联接尺寸							进风口联接尺寸					与电机相关尺寸								风机重量 (kg) (不含电机重)	
		L2	L10	L11	L13	L14	L15	L16	E	E1/X	E2	F	F1/Y	F2	n1-Φd1	D	D1	D2	n-Φd	电机	L	L1	L3	L4	L5	L6	L7	L8	L9		L12
1800C		895	1910	440	1887	2329	2170	700	730	750/5	850	1053	1113/7	1173	24-Φ15	1120	1185	1230	28-Φ17	YX3-315S/ML	3665	3400	4536	4253	4075	3650	3987	3915	4536	4400	~3240
																				YX3-355ML	3765	3500	4636	4353	4175	3750	4087	4015	4636	4500	
																				YX3-315ML	3911	3550	4882	4582	4355	3800	4258	4161	4882		
2000C		899	2585	486	2074	3020	2840	741	810	870/6	930	1170	1232/8	1290	28-Φ15	1250	1325	1370	32-Φ17	YX3-355ML	4011	3650	4982	4682	4455	3900	4358	4261	4982	4700	~6800





附录一：通风机的使用与维护概要

1. 当通风机进风口直接敞开时，进气口必须加装固定防护栅（网罩），以防异物吸入风机内发生故障，该防护装置可由用户自备或在订货时选配。
2. 风机安装在整体减震台座上时，进、出外接风管须装软连接并严禁固定在风机机壳上；执行机构须安装在风机整体台座上。
3. 箱体内润滑油应加至油标油位线；轴承座内润滑脂应充填至其容量的1/3~1/2为佳。
4. 电机、启动器等电气设备的使用与维护按有关的规定进行（如配防爆电机、变频电机、变频器时）。
5. 风机试车前应检查电动机、风机地脚螺栓和与联接管道的固定是否牢固可靠。
6. 风机启动前应用手转动叶轮或用瞬间接通电源的方法，检查叶轮是否有碰擦；转向是否与规定的转向一致。
7. 异常情况的发现与处理：一旦发现运转异常（碰擦、磨擦、噪声过大或剧烈振动等）应立即停车，排除故障后重新启动。
- 为寻找风机运行时故障的原因并采取对应的处理方法，请根据下表进行检查：

异常情况	原 因	处 理
风量太小	设计静压过小 系统风管漏风及阻力过大 调节门开度过小 转向错误 胶带打滑，转速降低	对装置的设计重新评估 检查后调整 调整 纠正转向 调整胶带张力
电机超载	电机功率选用过小 设计静压过大 调节门调节过大	调换 降低转速 重新调整
发生异常音响	轴承进水生锈或垃圾混入 轴承裂纹或伤痕 轴磨损 叶轮碰擦 轴窜动，轴承锁紧螺母松动 管道系统不良、风机选型不当、气流喘振 混入异物 风速过大	调换 调换 调换 紧固、调整螺栓，修整接触部位 找出原因进行修正，加力紧锁 系统重新改造或再选配风机 去除 改造管道系统
温度急剧上升	轴承因故障发热 轴承安装不良 叶轮动平衡不良 注油过量或不足 润滑脂过量或不足；变质、混入异物、油脂选用不当 电机超载、绝缘不良 密封部碰擦	调整游隙或调换轴承 调整中心、锁紧安装螺栓 校正叶轮动平衡 去除或增加箱体润滑油至油标油位线 轴承座内去除或增加润滑脂至其充填容量的1/3~1/2为佳；分解洗净，换上合格新油脂 调整负荷，修整电机恢复绝缘 调整或重新安装
振动	基础用材强度不够，基础设计不良，基础螺栓松动 叶轮不平衡（垃圾、涂料等异物黏附在叶轮上） 轴承损坏 轴磨损 胶带打滑 外部振动传递所致	加固，改善，锁紧 清洁叶轮并校正动平衡 调换 调换 调整胶带松紧 使用减振垫，以柔性接管减振

风机使用提示：正确的安装和维护关系到风机的性能和使用寿命周期，应由有经验人员进行安装、调试、使用、维护。详细使用与维护说明见本公司的《通风机安装维护使用用户手册》。

附录二：YX3-系列电机噪音、重量汇总表

2/3000r/min				4/1500r/min				6/1000r/min				8/750r/min			
电机规格	功率	重量	噪声	电机规格	功率	重量	噪声	电机规格	功率	重量	噪声	电机规格	功率	重量	噪声
YX3-80M-2	0.75	16	62	YX3-80M-4	0.55	17	56	YX3-90S-6	0.75	23	57	YX3-90L-8	0.55	31	54
YX3-80M-2	1.1	17.5	62	YX3-80M-4	0.75	18.5	56	YX3-90L-6	1.1	28.5	57	YX3-100L-8	0.75	33	51
YX3-90S-2	1.5	23.5	67	YX3-90S-4	1.1	24	59	YX3-100L-6	1.5	37.5	61	YX3-100L-8	1.1	38	51
YX3-90L-2	2.2	28.5	67	YX3-90L-4	1.5	29.5	59	YX3-112M-6	2.2	48	65	YX3-112M-8	1.5	52	52
YX3-100L-2	3	38	74	YX3-100L-4	2.2	39.5	64	YX3-132S-6	3	65	69	YX3-132S-8	2.2	58	69
YX3-112M-2	4	49	77	YX3-100L-4	3	43.5	64	YX3-132M-6	4	73	69	YX3-132M-8	3	68	69
YX3-132S-2	5.5	63	79	YX3-112M-4	4	52	65	YX3-132M-6	5.5	82	69	YX3-160M-8	4	104	69
YX3-132S-2	7.5	70	79	YX3-132S-4	5.5	66	71	YX3-160M-6	7.5	113	73	YX3-160M-8	5.5	114	69
YX3-160M-2	11	121	81	YX3-132M-4	7.5	78	71	YX3-160L-6	11	134	73	YX3-160L-8	7.5	132	69
YX3-160M-2	15	132	81	YX3-160M-4	11	122	73	YX3-180L-6	15	178	73	YX3-180L-8	11	176	73
YX3-160L-2	18.5	138	81	YX3-160L-4	15	139	73	YX3-200L-6	18.5	226	73	YX3-200L-8	15	232	73
YX3-180M-2	22	191	83	YX3-180M-4	18.5	188	76	YX3-200L-6	22	243	73	YX3-225S-8	18.5	268	73
YX3-200L-2	30	240	84	YX3-180L-4	22	193	76	YX3-225M-6	30	294	74	YX3-225M-8	22	288	73
YX3-200L-2	37	257	84	YX3-200L-4	30	256	76	YX3-250M-6	37	369	76	YX3-250M-8	30	372	75
YX3-225M-2	45	310	86	YX3-225S-4	37	308	78	YX3-280S-6	45	513	78	YX3-280S-8	37	567	76
YX3-250M-2	55	386	89	YX3-225M-4	45	337	78	YX3-280M-6	55	661	78	YX3-280M-8	45	651	76
YX3-280S-2	75	505	91	YX3-250M-4	55	410	79	YX3-315S-6	75	856	83	YX3-315S-8	55	1000	74
YX3-280M-2	90	555	91	YX3-280S-4	75	581	80	YX3-315M-6	90	973	83	YX3-315M-8	75	1100	74
YX3-315S-2	110	921	92	YX3-280M-4	90	643	80	YX3-315L-6	110	1029	83	YX3-315L-8	90	1160	74
YX3-315M-2	132	959	92	YX3-315S-4	110	961	88	YX3-315L-6	132	1122	83	YX3-315L-8	110	1230	74
YX3-315L-2	160	1088	92	YX3-315M-4	132	999	88	YX3-355M-6	160	1638	85	YX3-355M-8	132	1700	76
YX3-315L-2	200	1162	92	YX3-315L-4	160	1096	88	YX3-355M-6	200	1788	85	YX3-355M-8	160	1750	76
YX3-355M-2	250	1616	100	YX3-315L-4	200	1330	88	YX3-355L-6	250	1931	85	YX3-355L-8	200	1850	76
YX3-355L-2	315	1806	100	YX3-355M-4	250	1643	95					YX3-400M-8	280	3140	80
				YX3-355L-4	315	1837	95					YX3-400L-8	355	3180	80

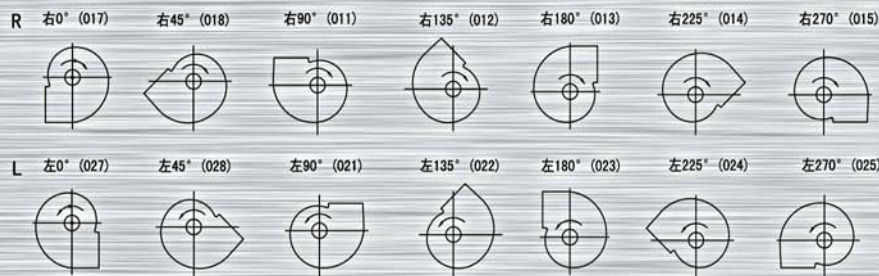
说明：电机噪音按电机行业标准空载及声功率设计。



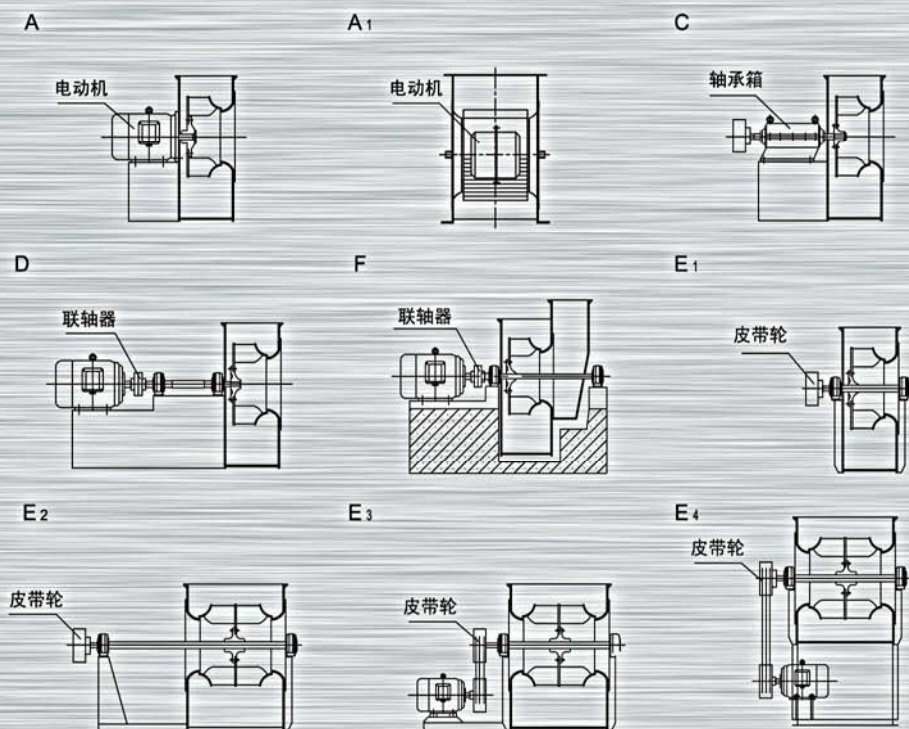
# 風行天下

CSGF®

## 离心通风机旋转方向及出风口角度（从电机或皮带轮侧看）



## 离心通风机驱动形式：



地址 (Add)：中国上海市工业综合开发区远东路529号  
电话 (Tel)：021-57425888 57420130 4008728998  
传真 (Fax)：021-57425887    邮编 (P.C.)：201401

市办：上海市沪太路315弄1号华舟公寓603室  
电话 (Tel)：021-56311666  
传真 (Fax)：021-56318855    邮编：200070

